

Lerne Acrobat 9

Mit Ebenen arbeiten

Mit Adobe® Acrobat® 9 Professional können Sie Adobe-PDF-Dateien aus Ebenenkompositionen erzeugen, die in Adobe InDesign®, Adobe Illustrator® oder Adobe Photoshop® erstellt wurden. In diesem Tutorial lernen Sie, die Anzeige dieser Ebenen über die Standardvorgaben oder die individuelle Ansicht beim Öffnen zu steuern. Sie erfahren auch, wie Ebenen im Zusammenspiel mit den Preflight-Funktionen gehandhabt werden, wie Sie Ebenen aus Bildern und anderen PDF-Dateien importieren und wie Ebenen so gesperrt werden können, dass sie sich nicht mehr verbergen lassen.

Anforderungen

Für dieses Tutorial benötigen Sie folgende Programme und Dateien:

- **Produkte** – Adobe Acrobat 9 Professional
- **Beispieldatei** – lrvld4082_a9_de.zip (15 MB)
- **Vorwissen** – Durchschnittliche Kenntnisse der Ebenenkompositionen in Acrobat, Photoshop, Illustrator und InDesign.

Ebeneneigenschaften ändern

Die Anzeige von Ebenen und das Verändern von Ebeneneigenschaften funktionieren wie in Photoshop. So zeigen Sie Ebenen an:

1. Öffnen Sie eine PDF-Datei mit einer Ebenenkomposition.
2. Gehen Sie ins Navigationsfenster auf der linken Seite des Acrobat 9-Fensters. Klicken Sie hier auf das Ebenensymbol und öffnen Sie damit das Bedienfeld zur Ebenennavigation. Sie können das Ebenenbedienfeld auch über Ansicht > Navigationsfenster > Ebenen aufrufen.



Abbildung 1: Das Ebenenbedienfeld

3. Klicken Sie auf das Augensymbol, um eine Ebene ein- oder auszuschalten.



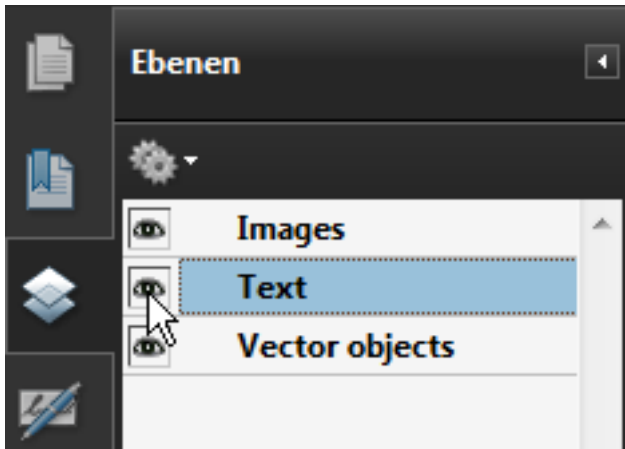


Abbildung 2: Ebenen ein- und ausschalten

4. Um die Eigenschaften einer Ebene zu verändern, klicken Sie oben im Ebenenbedienfeld auf das Zahnradsymbol. Daraufhin erscheint das Kontextmenü des Bedienfelds.

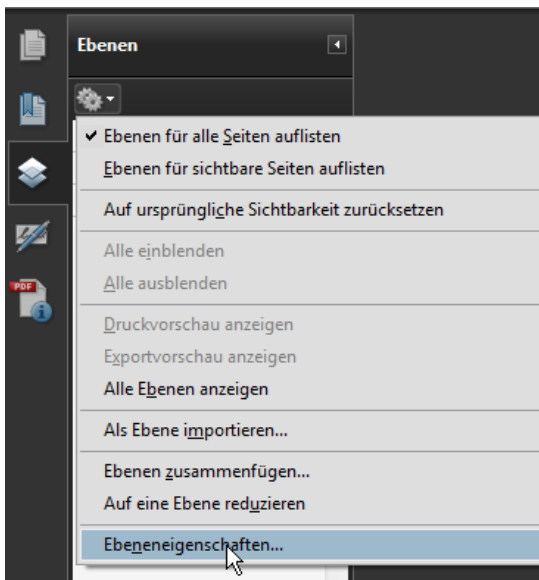


Abbildung 3: Die Eigenschaften einer Ebene verändern

5. Wählen Sie Ebeneneigenschaften, den letzten Eintrag im Kontextmenü. Das Dialogfenster Ebeneneigenschaften erscheint. In diesem Fenster finden Sie Optionen zum Verändern des Ebenennamens. Sie können hier den Standardstatus auf Aktiviert oder Deaktiviert setzen und die Ebene sperren. Sie können auch die Ausgangszustände der Parameter Sichtbarkeit, Drucken und Exportieren festlegen.

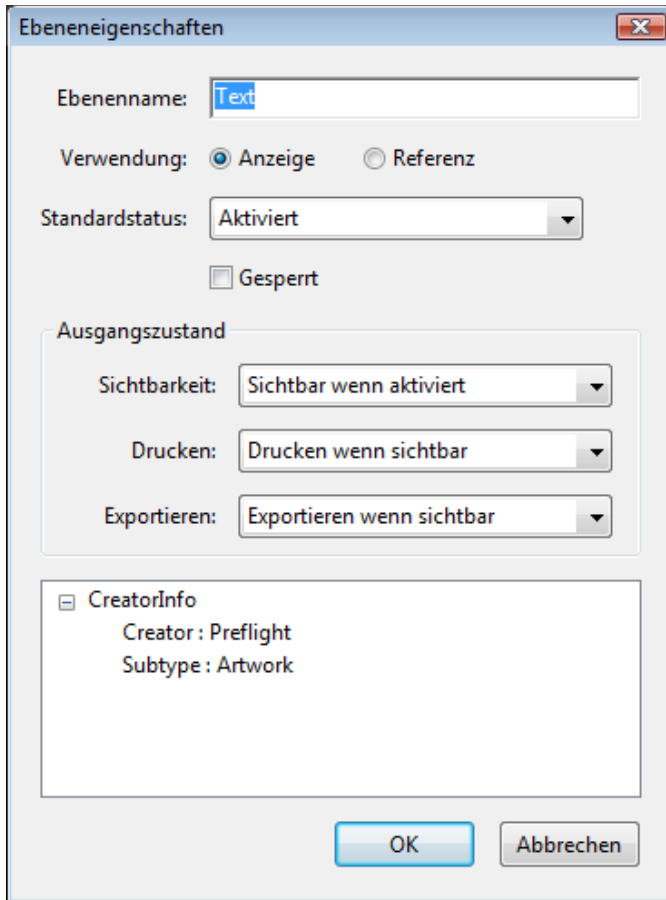


Abbildung 4: Das Dialogfenster Ebeneneigenschaften

Anmerkung: Sie können Ebenen auch zusammenfügen. Auf diese Weise kombinieren Sie mehrere Ebenen zu einer Ebene und können die Ebenenanzahl in einer PDF-Datei verringern.

6. Zum Zusammenfügen von Ebenen klicken Sie auf das Zahnradsymbol und wählen Ebenen zusammenfügen aus dem in Abbildung 3 dargestellten Kontextmenü. Das Dialogfenster Ebenen zusammenfügen erscheint. Wählen Sie die zusammenzufügenden Ebenen und klicken Sie auf Hinzufügen. Markieren Sie im rechten Fensterbereich die Zielebene für Ihre zusammengefügte Ebenen.

7. Zum Reduzieren von Ebenen klicken Sie das Zahnradsymbol und wählen aus dem Kontextmenü Auf eine Ebene reduzieren.

Praktische Anwendungen für Ebenen

Ebenen sind extrem praktisch zum Erstellen unterschiedlicher Versionen einer PDF-Datei. Ein Beispiel sind unterschiedliche Sprachversionen oder verschiedene Titelseiten für ein Dokument. Zudem können Sie Inhalte als separate Ebenen importieren, etwa einzelne PDF-Dateien oder Bilder. So importieren Sie eine Ressource als Ebene:

1. Klicken Sie auf das in Abbildung 2 dargestellte Zahnradsymbol. Wählen Sie Als Ebene importieren aus dem Kontextmenü. Das Dialogfenster Als Ebene importieren wird geöffnet.

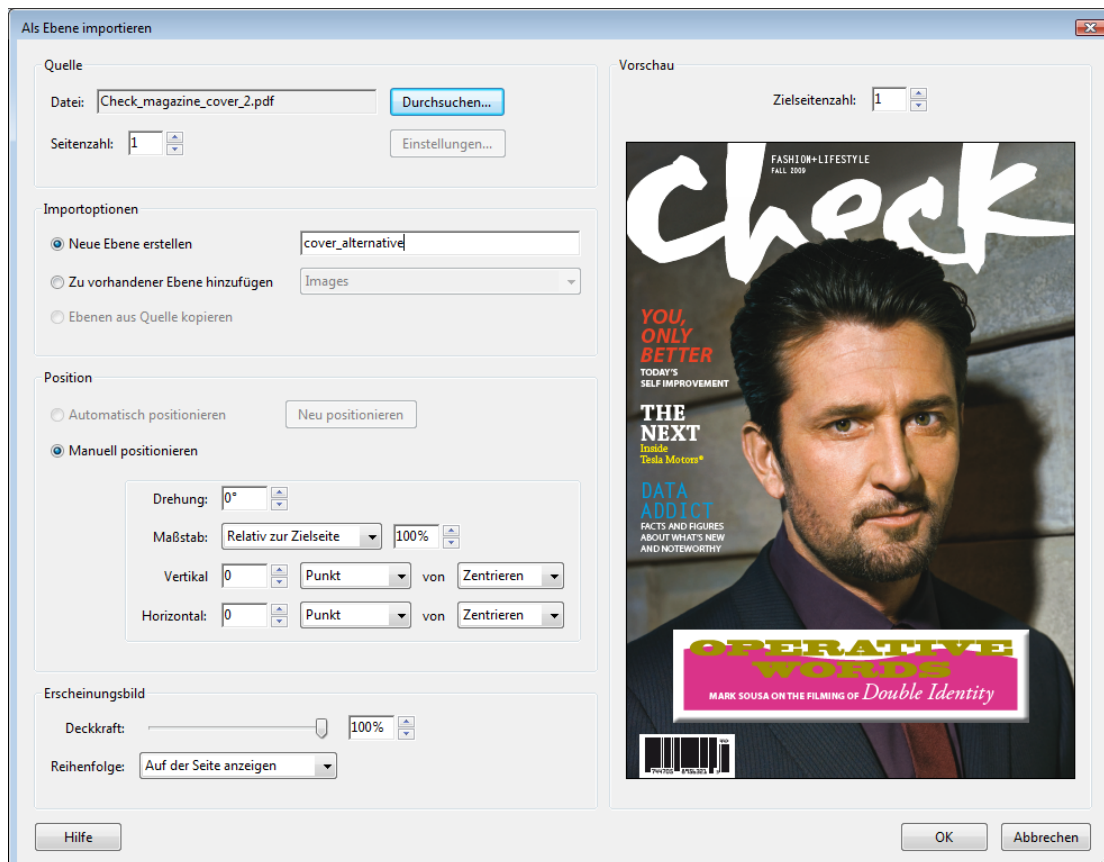


Abbildung 5: Das Dialogfenster Als Ebene importieren

2. Zum Importieren einer Datei klicken Sie auf Durchsuchen, wählen Sie Ihre Datei und klicken Sie auf Auswählen. Sie können PDF-, JPEG-, TIFF- und andere Bilddateiformate importieren.
3. Sie können die Datei als neue Ebene importieren (die Standardeinstellung) oder sie einer vorhandenen Ebene hinzufügen. Zum Hinzufügen der Datei zu einer vorhandene Ebene importieren das Auswahlfeld Zu vorhandener Datei hinzufügen.
4. Für dieses Tutorial achten Sie darauf, dass die Option Neue Ebene erstellen markiert ist.
5. Geben Sie einen Namen für die neue Ebene ein. Verwenden Sie dazu das Textfeld neben dem Auswahlfeld Neue Ebene erstellen.
6. Wenden Sie Ihre Änderungen mit OK an. Die neue Ebene erscheint im Ebenen-Navigationsfenster.

Anmerkung: Im Dialogfenster Als Ebene importieren können Sie Ebenen auch neu positionieren und ihre Deckkraft verändern. Denken Sie daran, dass Sie die Ebenen nach der Anwendung Ihrer Einstellungen jederzeit mit dem Sichtbarkeitssymbol ein- und ausschalten können. Wenn Sie Ihr Dokument online zur Überprüfung freigeben, können Sie auch den Überprüfern die Möglichkeit zum Ein- und Ausschalten der Ebenen geben. Diese Möglichkeit kann während der Überprüfungs- und Erstellungsphasen im Produktionsprozess sehr hilfreich sein.

Ebenen zu einer Komposition hinzufügen

Falls eine Komposition über keinerlei Ebenen verfügt, können Sie mit der Preflight-Funktion von Acrobat 9 Ebenen hinzufügen. So verwenden Sie die Preflight-Funktion:

1. Öffnen Sie eine Komposition, die keine Ebenen enthält. Wie Sie sehen, ist das Ebenenbedienfeld leer.
2. Zum Öffnen des Dialogfensters Preflight wählen Sie Erweitert > Druckproduktion > Werkzeugleiste „Druckproduktion“ einblenden.

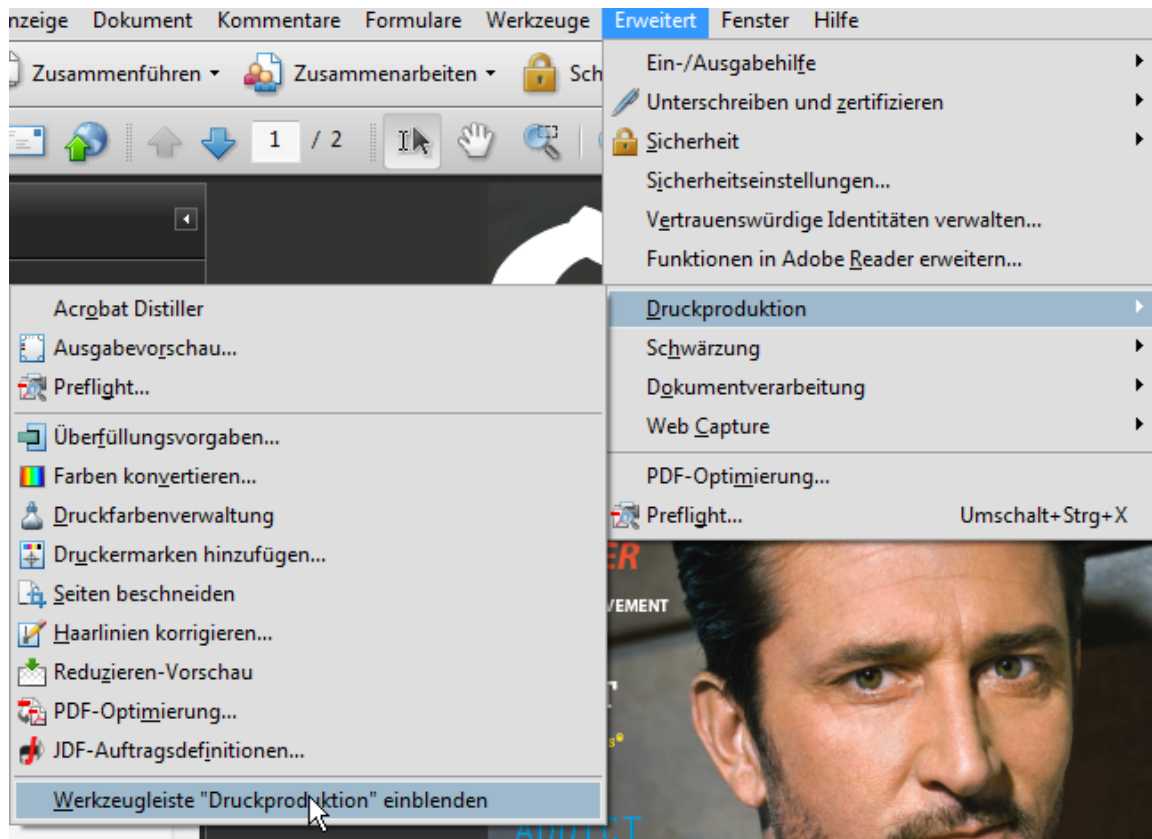


Abbildung 6: Das Dialogfenster Preflight öffnen

3. Führen Sie in der Werkzeugleiste Druckproduktion einen Doppelklick auf das Preflight-Symbol aus; dies ist das dritte Symbol von links. Das Dialogfenster Preflight wird geöffnet.



Abbildung 7: Die Werkzeugleiste Druckproduktion

Anmerkung: In der Auflistung dieses Dialogfensters sehen Sie zahlreiche Preflight-Profile. Mithilfe dieser Profile können Sie Ihre Datei nach verschiedenen Standards prüfen, Korrekturen durchführen und sogar neue Ebenen erzeugen.

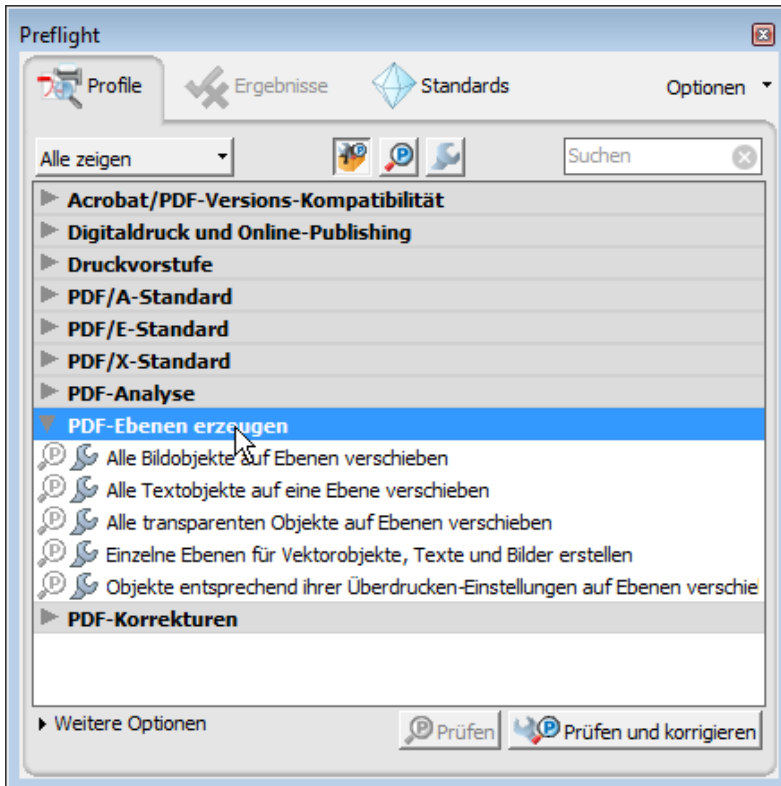


Abbildung 8: Das Register Preflight-Profile

4. Wählen Sie die Profilkategorie PDF-Ebenen erzeugen. Sie erhalten eine Anzahl von Optionen zum Hinzufügen von PDF-Ebenen zu Ihrer Datei. Beispielsweise können Sie alle Bild- oder Textobjekte auf Ebenen verschieben oder einzelne Ebenen für Vektorobjekte, Text und Bilder erstellen.
5. Erweitern Sie die Kategorie PDF-Ebenen erzeugen mit einem Klick auf den Pfeil neben der Bezeichnung.
6. Wählen Sie Einzelne Ebenen für Vektorobjekte, Texte und Bilder erstellen.
7. Klicken Sie auf Bearbeiten, um das Dialogfenster Preflight: Profil bearbeiten aufzurufen. Auf der linken Seite des Fensters erscheinen Optionen zur Ebenenanpassung.

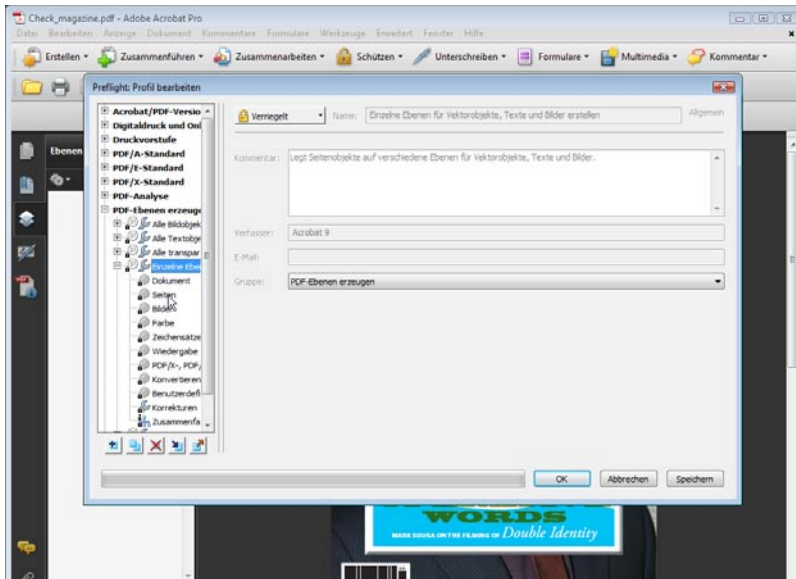


Abbildung 9: Ebenen anpassen im Dialogfenster Preflight: Profil bearbeiten

8. Zum Speichern Ihrer Änderungen und Exportieren des Profils zur Verwendung durch Andere klicken Sie auf Speichern.
9. Wenn Sie Ihr Dokument prüfen und korrigieren, verschiebt das Profil PDF-Ebenen erstellen automatisch Text, Bilder und Vektorobjekte auf neu erstellte Einzelebenen. Klicken Sie am unteren Rand des Dialogfensters Preflight auf die Schaltfläche Prüfen und korrigieren. Ein Dialogfenster zum Benennen und Abspeichern des Dokuments erscheint. Geben Sie einen Namen ein und klicken Sie auf Speichern. Acrobat 9 beginnt, das Dokument zu korrigieren. Achten Sie darauf, dass Sie das Dokument zunächst schließen und erneut öffnen müssen, ehe Sie die Fehleranalyse fortsetzen können.
10. Nachdem Sie die Veränderungen angewendet haben, erscheint im Dialogfenster eine Liste mit Fehlern und Warnungen. Zum Einbetten der Analyseergebnisse in Ihr Dokument klicken Sie auf Prüfeintrag einbetten.

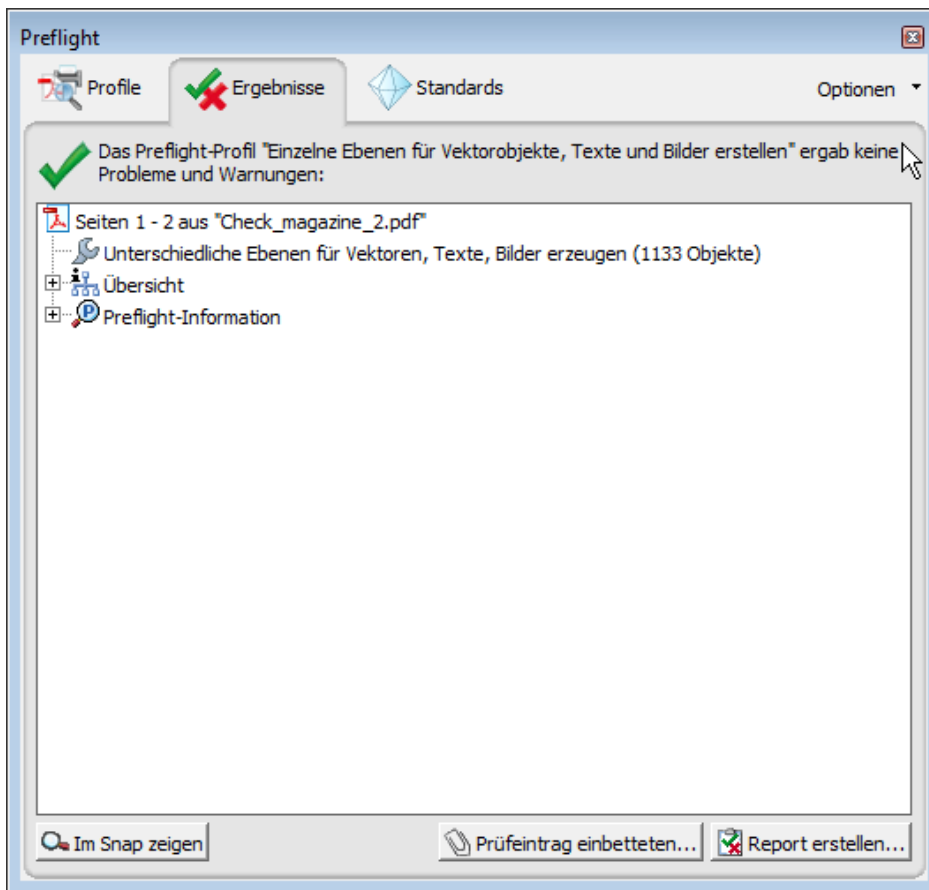


Abbildung 10: Einen Prüfeintrag einbetten

11. Zum Erstellen eines Reports klicken Sie auf Report erstellen.
12. Schließen Sie das Dialogfenster Preflight und anschließend auch die Werkzeugleiste Druckproduktion.
13. Schließen Sie Ihr Dokument und öffnen Sie es wieder. Nun sehen Sie Ihre neu erstellten Ebenen. Klicken Sie auf das in Abbildung 1 dargestellte Symbol zum Öffnen des Ebenenbedienfelds. Sie erkennen, dass Text, Bilder und Vektorobjekte jeweils eine eigene Ebene erhalten haben.

Wo geht's weiter:

[Lerne Acrobat 9 CS4](#)

[Einführung in Acrobat 9 Pro](#), von Alex Hoff

[Exakte Inhalte in Ihrer PDF-Datei erzielen](#), von Thomas Kraetschmer

[Preflight für Kreative](#), von Thomas Kraetschmer

video2brain.de



Dieses Werk unterliegt folgender Lizenz: [Creative Commons Namensnennung-Keine kommerzielle Nutzung-Weitergabe unter gleichen Bedingungen 3.0 Unported](#)