

Lerne Dreamweaver CS4

Text im CSS-Eigenschaften-Inspektor formatieren

In Adobe® Dreamweaver® CS4 können Sie Cascading Stylesheets (CSS) mit dem Eigenschaften-Inspektor erstellen und bearbeiten. In diesem Tutorial erfahren Sie, wie Sie den Eigenschaften-Inspektor verwenden, um kleinere Bearbeitungen an CSS sowie grundlegende Formatierungen vorzunehmen und sich auf isolierte Elemente zu konzentrieren. Das Register CSS im Eigenschaften-Inspektor soll das Bedienfeld CSS-Stile in Ihrem Workflow zwar nicht ersetzen; doch das Anlegen und Bearbeiten von Stilen geht bedeutend schneller, wenn Sie im Eigenschaften-Inspektor Zugriff auf die CSS-Stile haben.

Anforderungen

Für dieses Tutorial benötigen Sie folgende Programme und Dateien:

- **Produkte** – Adobe Dreamweaver CS4
- **Beispieldateien** – lrvid4041_dw_de.zip (3 MB)
- **Vorkenntnisse** – Durchschnittliche Kenntnisse der Arbeit mit CSS-Dateien

Der neue Eigenschaften-Inspektor

Der Eigenschaften-Inspektor von Dreamweaver CS4 hat nun zwei Register. Zusätzlich zum traditionellen HTML-Register gibt es in Dreamweaver CS4 ein CSS-Register. Das CSS-Register gibt Ihnen die Möglichkeit, eine Zielregel auf Grundlage der aktuellen Auswahl zu bearbeiten oder eine neue Regel aufgrund der Formatierungsoptionen zu erzeugen. Noch besser: Die Textformatierung mittels des Eigenschaften-Inspektors in Dreamweaver CS4 erzeugt nicht mehr automatisch eingebettete Klassen. So verwenden Sie das CSS-Register:

1. Öffnen Sie ein Dokument in Dreamweaver, beispielsweise das Dokument blog.html, das Sie in den Beispieldateien für dieses Tutorial finden.
2. Wählen Sie den Eigenschaften-Inspektor. Sie können das standardmäßig angezeigte HTML-Register aktiviert lassen, weil Sie auch damit vorhandene IDs und Klassen zuweisen können.

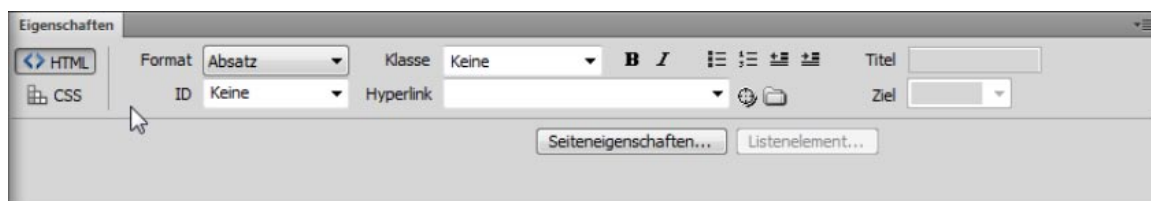


Abbildung 1: Der Eigenschaften-Inspektor

3. Wählen Sie den untergeordneten <div>-Container, in dem sich Ihr Blog-Eintrag befindet.



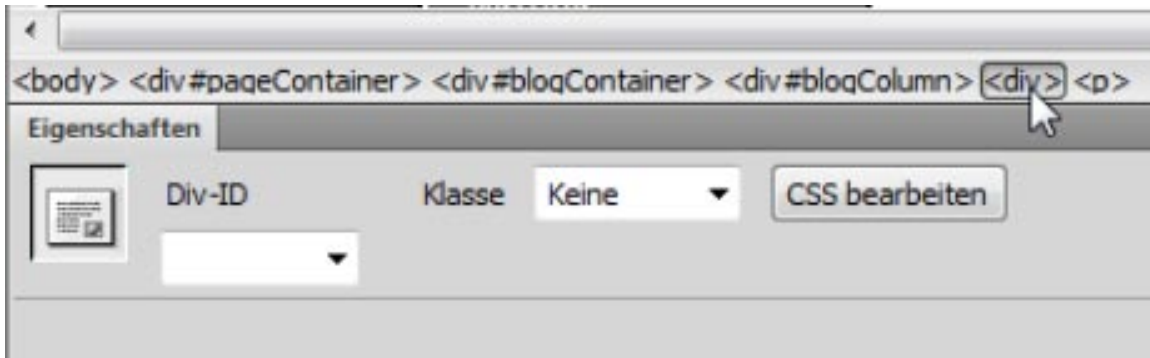


Abbildung 2: Das untergeordnete <div>-Tag auswählen

- Öffnen Sie das Popup-Menü Klasse und scrollen Sie zum Klassenattribut blogEntry. Ihr gesamter Blog-Eintrag wird entsprechend der diesem Attribut zugeordneten CSS-Regel formatiert.

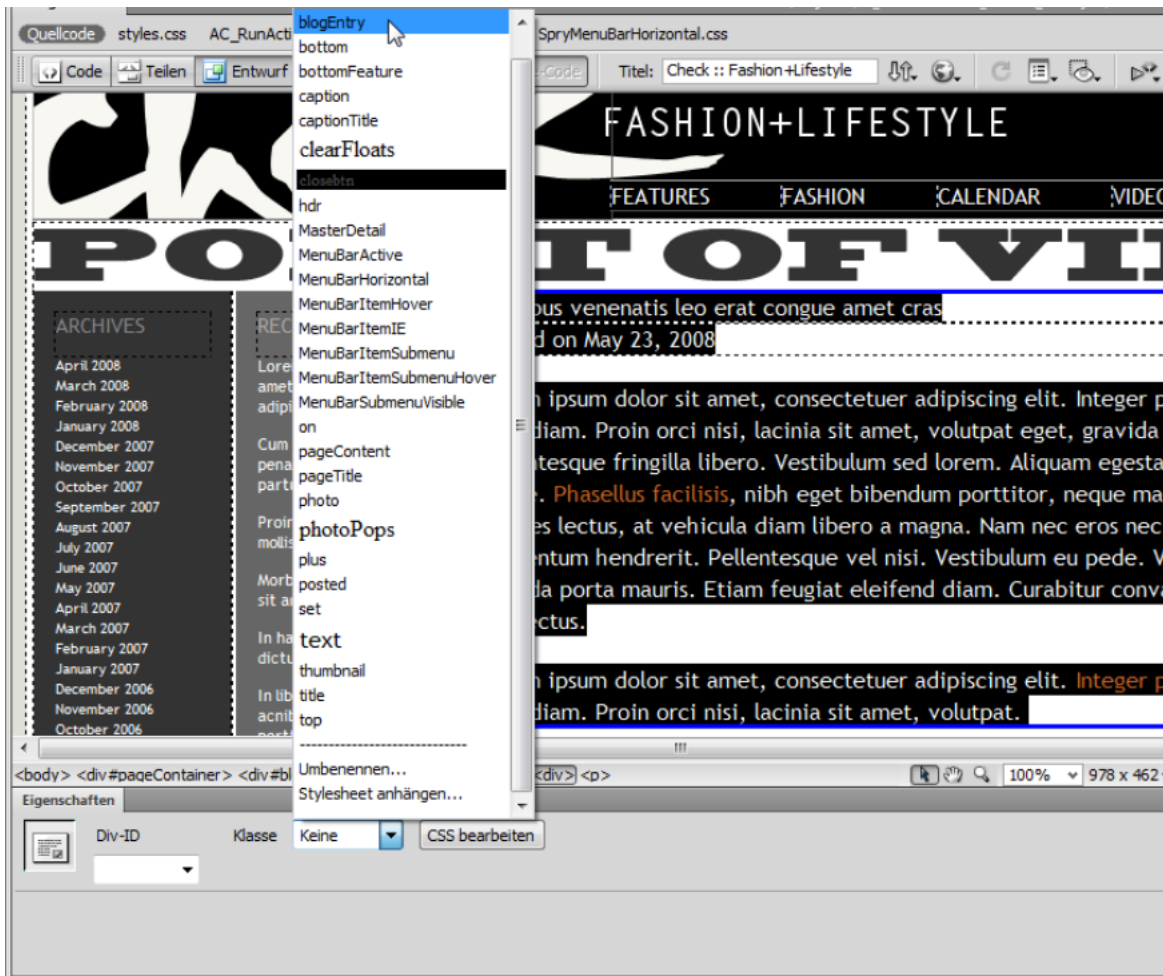


Abbildung 3: Ein Klassenattribut auswählen

CSS im Eigenschaften-Inspektor bearbeiten

Obwohl der CSS-Eigenschaften-Inspektor nur die Regel anzeigt, die auf Ihr ausgewähltes Element angewendet wurde, haben Sie Zugriff auf die gesamte Regelkaskade, die Ihren Elementen zugewiesen ist. Sie können auch eine neue Regel erzeugen oder eine vorhandene Klasse anwenden. So weisen Sie eine vorhandene Regel zu:

1. Markieren Sie auf Ihrer Webseite ein Element mit Text, dem Sie eine Regel zuweisen möchten. Aktivieren Sie das CSS-Register im Eigenschaften-Inspektor. Sie sehen die auf Ihren Text angewandten Eigenschaften wie Schriftgröße, -farbe und -größe.

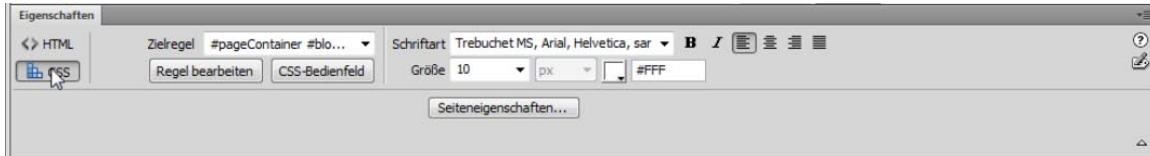


Abbildung 4: Das Register CSS im Eigenschaften-Inspektor

Tipp: Gehen Sie nicht davon aus, dass alle Texteeigenschaften von demselben Selektor stammen. Um die Regel ausfindig zu machen, von der aus eine bestimmte Eigenschaft zugewiesen wird, zeigen Sie mit der Maus auf das Eigenschaften-Feld im CSS-Inspektor. Sie sehen einen Tooltip mit dem Namen der Regel, aus der sich die Eigenschaft ableitet.

2. Um den Stil der Auswahl zu ändern, verwenden Sie das Popup-Menü Zielregel im Eigenschaften-Inspektor. Über dieses Menü können Sie eine Klasse zuweisen, eine neue CSS-Regel oder einen neuen Inline-Stil erzeugen. Sie können auch die Kaskade nutzen, um eine spezifische Regel auszuwählen oder zu ändern.

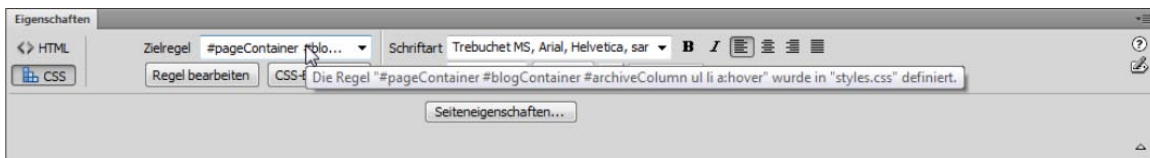


Abbildung 5: Das Popup-Menü Zielregel

Tipp: Inline-Stile sind besonders bei HTML-E-Mails sinnvoll.

3. Wählen Sie eine Zielregel aus der Kaskade des Popup-Menüs Zielregel. Ändern Sie die Schriftfarbe nach Ihren Wünschen und drücken Sie die Eingabe-Taste. Beachten Sie, dass Dreamweaver die Farbänderung nur dem Text mit dieser spezifischen Regel zuweist.
4. Sie können auch Eigenschaften bearbeiten, die nicht direkt über den Eigenschaften-Inspektor verfügbar sind. Um die Eigenschaft einer nicht über den Eigenschaften-Inspektor verfügbaren Zielregel zu ändern, wählen Sie die gewünschte Regel aus dem Popup-Menü Zielregel.
5. Klicken Sie dann im Eigenschaften-Inspektor auf Regel bearbeiten. Das Dialogfenster CSS-Regel-Definition wird angezeigt. In diesem Dialogfenster haben Sie dieselben Bearbeitungsoptionen wie im CSS-Bedienfeld.

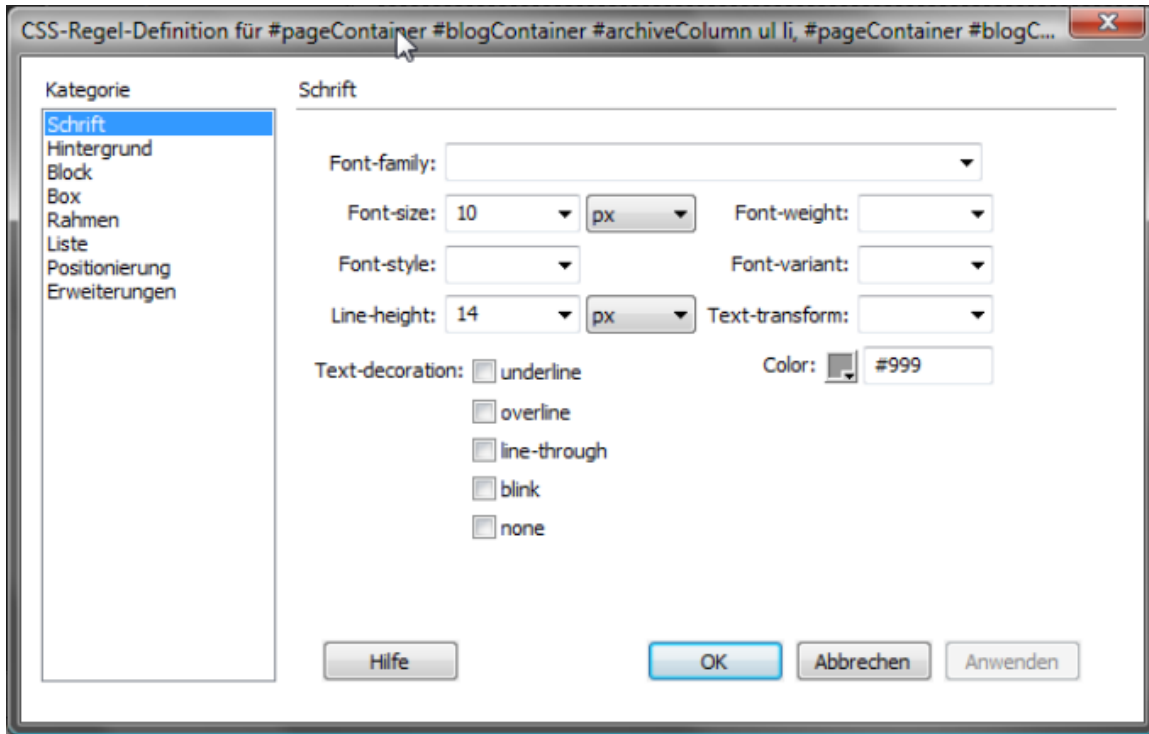


Abbildung 6: The CSS Rule Definition dialog box

6. Um beispielsweise mehr Platz zwischen den einzelnen Seitenelementen einzufügen, wechseln Sie im linken Bereich des Dialogfensters in die Kategorie Box.
7. Deaktivieren Sie im Bereich Rand das Kontrollkästchen Für alle gleich und geben Sie den gewünschten Pixelwert in das Feld Unten ein. Klicken Sie auf OK, um das Dialogfenster zu schließen und die Stiländerung zuzuweisen.

Neue Regeln über den Eigenschaften-Inspektor erzeugen

Für die Erstellung neuer Regeln hält der Eigenschaften-Inspektor zwei Möglichkeiten bereit: Sie können zum einen Text auswählen, dem keine bestimmte Regeln zugewiesen wurden, und formatieren ihn. Zum anderen können Sie eine neue Regel über das Popup-Menü Zielregel erzeugen. So erzeugen Sie eine neue Regel:

1. Markieren Sie einen noch nicht formatierten Text auf Ihrer Webseite, zum Beispiel einen Satz mitten in einem Absatz. Beachten Sie, dass im Zielregelmennü Neue CSS-Regel steht.
2. Klicken Sie im Eigenschaften-Inspektor auf Regel bearbeiten. Das Dialogfenster Neue CSS-Regel wird angezeigt. Im Popup-Menü Selektor-Typ schlägt Dreamweaver bereits Klasse (kann auf beliebige HTML-Elemente angewendet werden) vor.
3. In das Feld Selektor-Name geben Sie einen Namen für Ihren Selektor ein.
4. Über das Popup-Menü Regel-Definition geben Sie an, wohin Dreamweaver die Regel schreiben soll. Wählen Sie styles.css, damit die Regel in Ihr externes CSS-Dokument geschrieben wird. Klicken Sie auf OK. Das Dialogfenster CSS-Regel-Definition wird angezeigt (siehe Abbildung 6). Beachten Sie, dass alle Felder leer sind.

5. Wählen Sie im linken Bereich die Kategorie Hintergrund. Klicken Sie dann in das Farbfeld für die Hintergrundfarbe und wählen Sie eine Farbe aus dem Farbwähler. Klicken Sie auf OK, um das Dialogfenster CSS-Regel-Definition zu schließen.

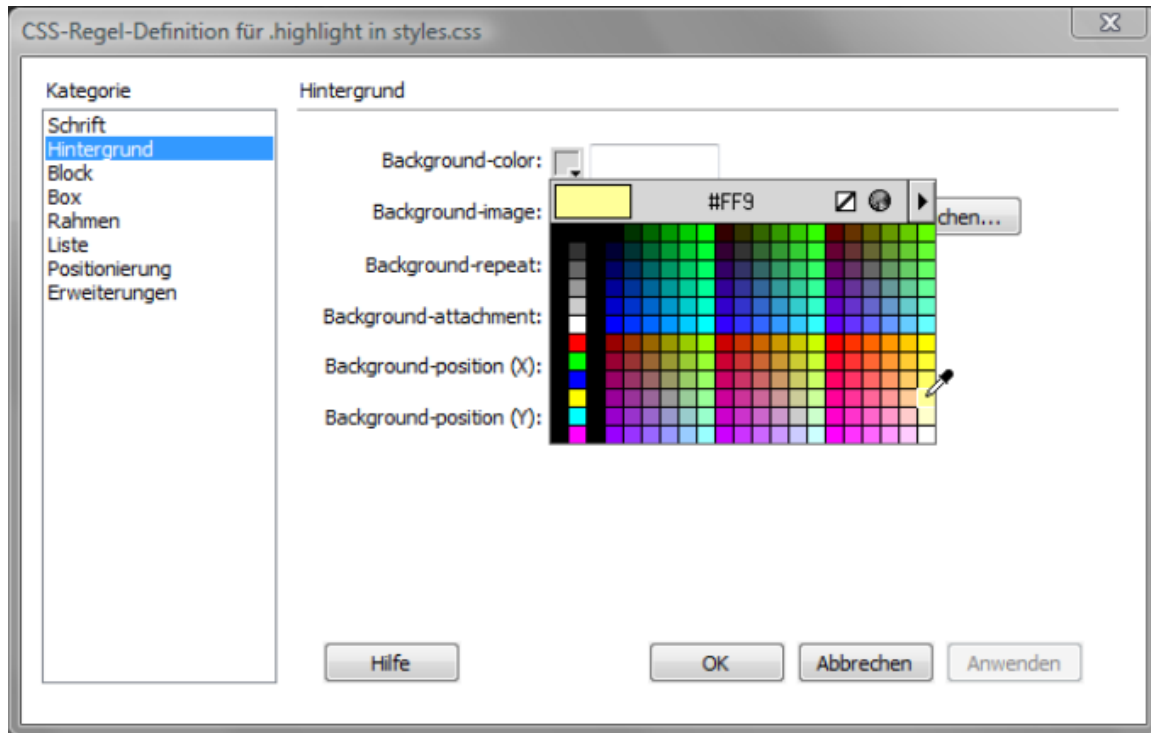


Abbildung 7: Die Hintergrundfarbe der neuen Klasse einstellen

6. Deaktivieren Sie den hervorgehobenen Text in Ihrem Dreamweaver-Dokument. Beachten Sie, dass die Hintergrundfarbe dem Text zugewiesen wurde.

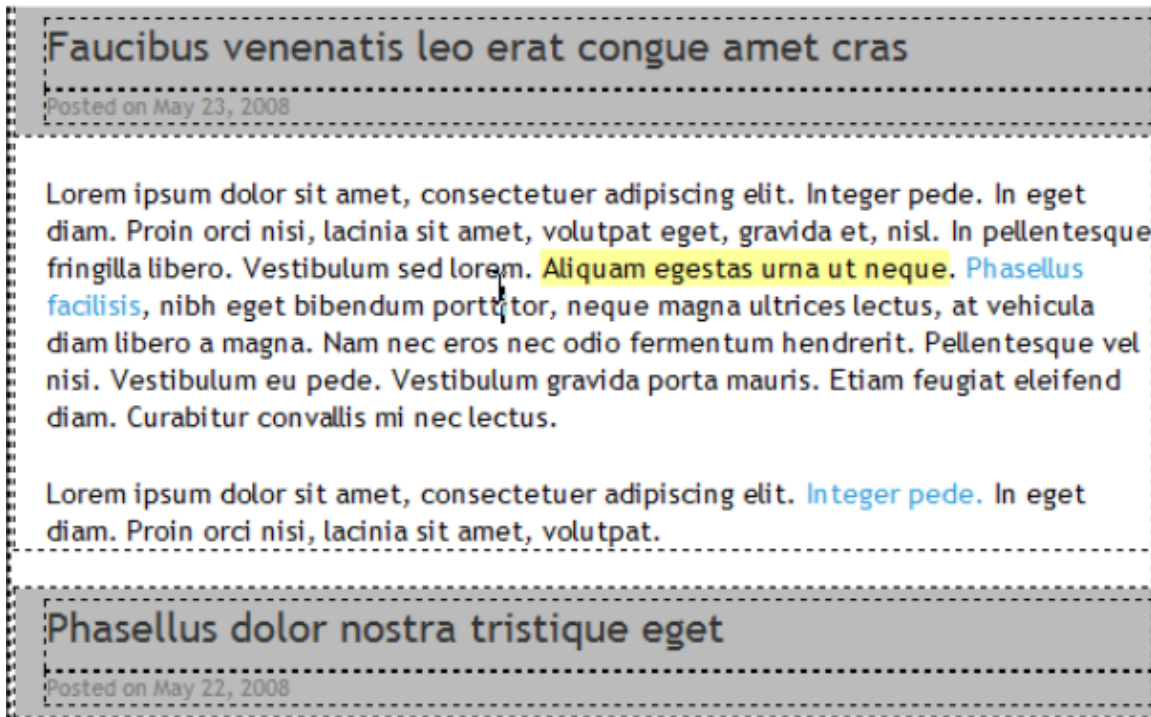


Abbildung 8: Die neue Klasse zuweisen

7. Um Ihre neue Klasse anderen Texten zuzuweisen, markieren Sie den Text und wählen Sie die Klasse aus dem Popup-Menü Zielregel im Eigenschaften-Inspektor.

Wo geht's weiter:

[Lerne Dreamweaver CS4](#)

[Einführung in Dreamweaver CS4](#), von Marc Thiele

[Mit externen Dateien arbeiten](#), von Marc Thiele

[JavaScript, DOM, und Spry Codehinweise verwenden](#), von Marc Thiele

video2brain.de



Dieses Werk unterliegt folgender Lizenz: [Creative Commons Namensnennung-Keine kommerzielle Nutzung-Weitergabe unter gleichen Bedingungen 3.0 Unported](#)