

Mit Photoshop und Dreamweaver arbeiten

Egal, ob Sie Smart Objects oder die in Adobe® Photoshop® und Adobe Dreamweaver® integrierten Funktionen zum Kopieren und Einfügen verwenden – mit CS4 können Sie Ihren Workflow effizienter und schneller gestalten und in allen Produktionsphasen Ihres Webprojekts noch kreativer arbeiten. In diesem Tutorial lernen Sie, mit Smart Objects in Photoshop die Quelldateiinformationen in Dreamweaver zu aktualisieren. Sie erfahren auch, wie Sie Grafiken von Photoshop nach Dreamweaver kopieren und einfügen können, ohne diese zuvor optimieren zu müssen.

Anforderungen

Für dieses Tutorial benötigen Sie folgende Programme und Dateien:

- **Produkte** – Adobe Dreamweaver CS4
Adobe Photoshop CS4
- **Beispieldatei** – lrvid4043_dw_de.zip (4 MB)
- **Vorwissen** – Durchschnittliche Kenntnisse von Smart Objects

Importing Smart Objects

Dreamweaver CS4 unterstützt Smart Objects aus Photoshop, also Bilder, die eine Verknüpfung zur Photoshop-Quelldatei aufrechterhalten. Sie brauchen Photoshop-Dateien nicht neu zu exportieren, wenn Sie Smart Objects aktualisieren. Dreamweaver verknüpft diese Grafiken automatisch mit ihren jeweiligen Quelldateien und überwacht diese auf Aktualisierungen. So fügen Sie Smart Objects in Ihre Webseite ein:

1. Gehen Sie sicher, dass alle Dreamweaver-Seiten geöffnet sind, in die das Smart Object aus Photoshop eingesetzt werden soll. Wenn Sie beispielsweise ein Smart Object sowohl in eine Index- als auch in eine Blogseite einbinden möchten, öffnen Sie diese Seiten beide in Dreamweaver.
2. Platzieren Sie Ihren Mauszeiger genau an der Stelle der Seite, an der das Objekt eingefügt werden soll.
3. Wählen Sie Bilder im Bedienfeld Einfügen. Ein Kontextmenü erscheint. (Sie können stattdessen auch Einfügen > Bild in der Standard-Symboleiste wählen.)



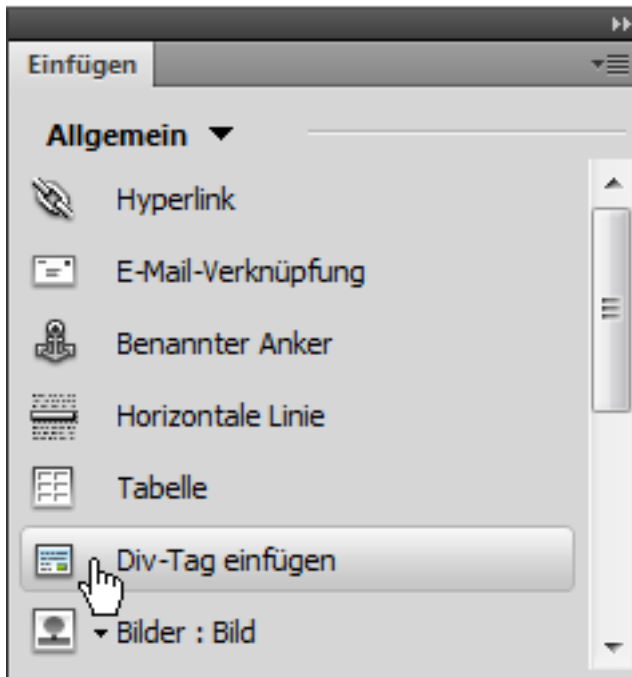


Abbildung 1: Das Bedienfeld Einfügen

4. Wählen Sie Bild aus dem Kontextmenü. Das Dialogfenster Bildquelle auswählen erscheint.

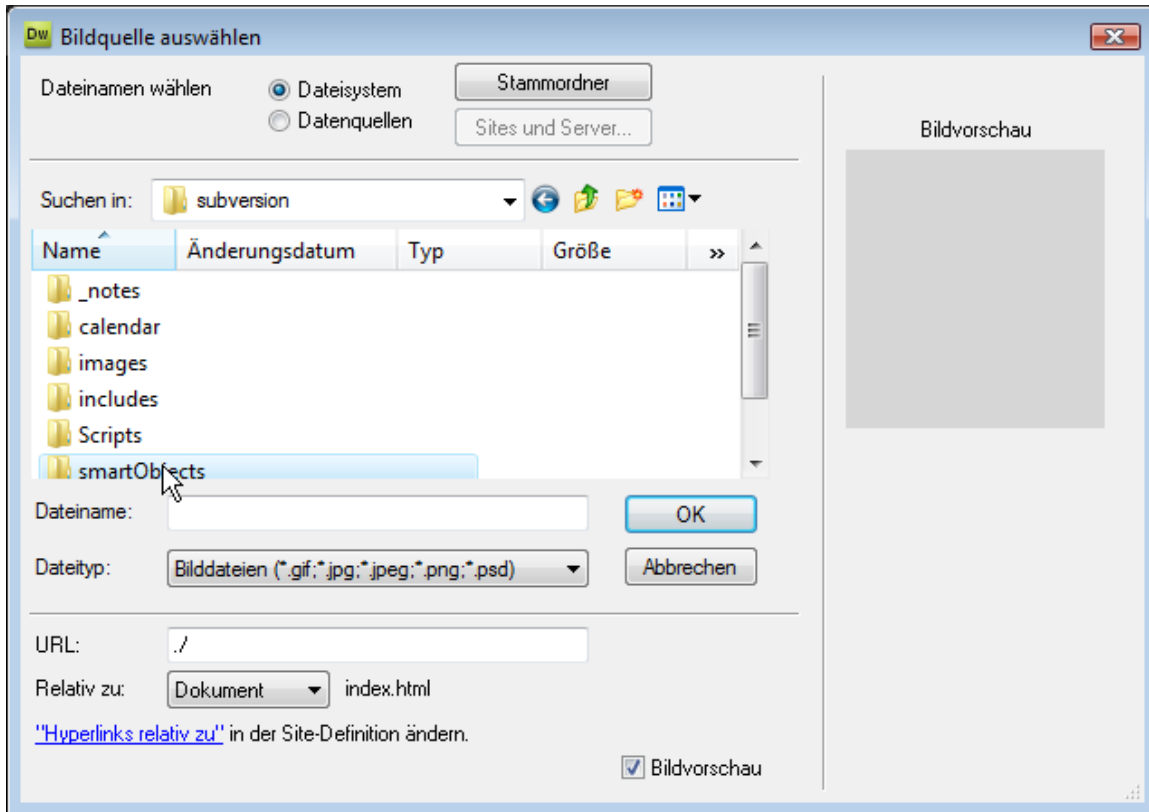


Abbildung 2: Das Dialogfenster Bildquelle auswählen

5. Durchsuchen Sie das Verzeichnis Assets und markieren Sie die gewünschte Photoshop-Datei (.psd). Klicken Sie auf OK. Das Dialogfenster Bildvorschau erscheint. Hier können Sie das Dokument optimieren und eine Webgrafik erzeugen.

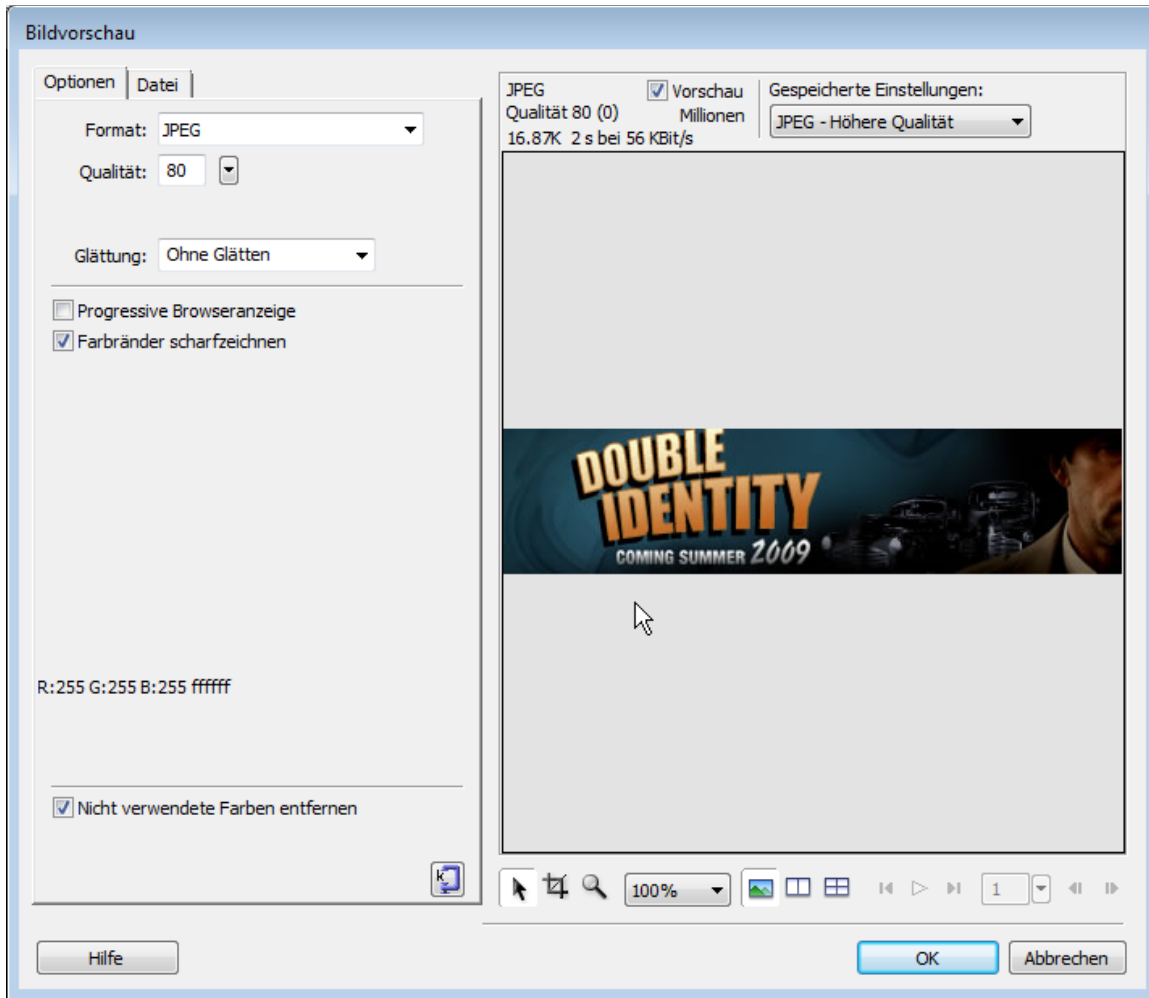


Abbildung 3: Das Dialogfenster Bildvorschau

6. Wählen Sie im Dialogfenster Bildvorschau das am besten für die Webgrafik geeignete Bildformat. Zur Auswahl stehen JPEG, GIF und PNG. Ändern Sie die Dokumentgröße mit den Skalierungseinstellungen und passen Sie die Qualitätsoptionen nach Bedarf an. Sie haben hier dieselben Exportfunktionen wie in Photoshop. Speichern Sie Ihre Einstellungen mit OK.
7. Nachdem das Fenster Bildvorschau geschlossen wurde, geben Sie im Dialogfenster Webbild speichern einen Speicherort für Ihre Datei an und klicken abschließend auf Speichern.

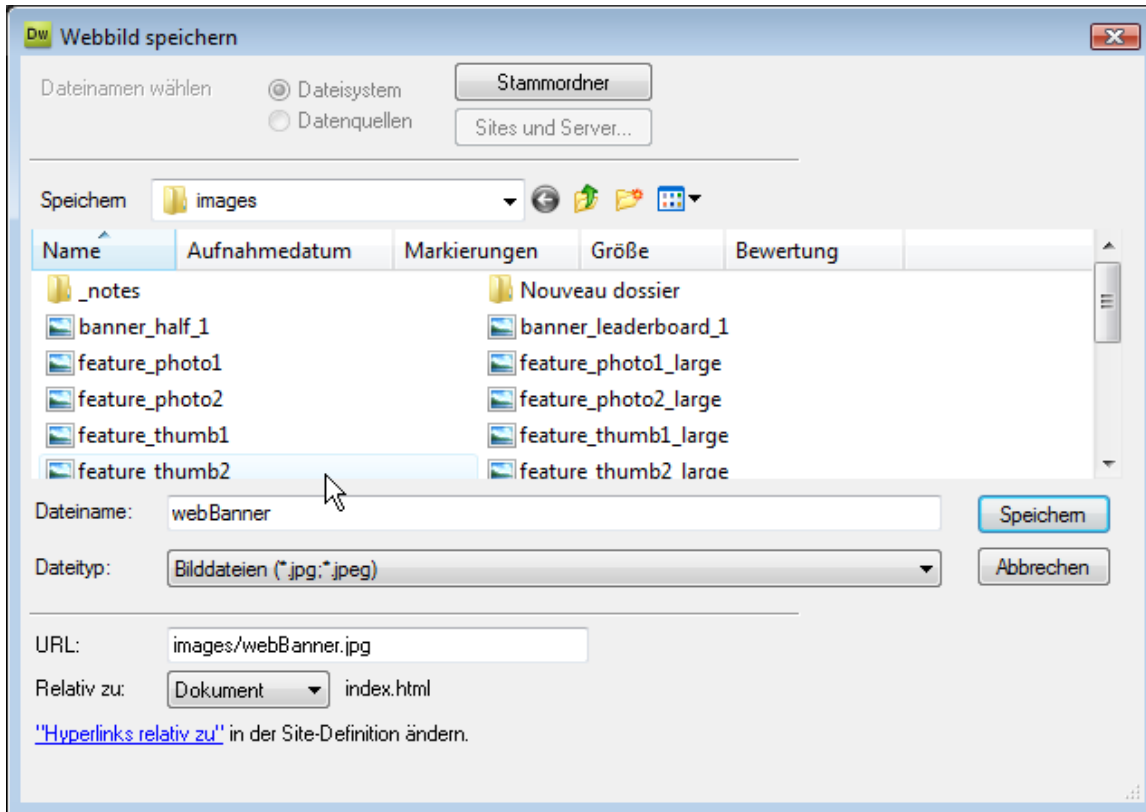


Abbildung 4: Das Dialogfenster Webbild speichern

8. Falls Sie die Eingabehilfen in Dreamweaver aktiviert haben, erscheint das Dialogfenster Eingabehilfen-Attribute für Image-Tag, in dem Sie nach einem Alternativtext für das Bild gefragt werden. Geben Sie eine Beschreibung Ihres Bilds ein (zum Beispiel Webbanner). Sobald Sie auf OK klicken, fügt Dreamweaver Ihrer Seite das Bild hinzu.

Anmerkung: Wenn Sie einem Dreamweaver-Dokument ein Smart Object hinzufügen, kennzeichnet die Anwendung das Smart Object mit einem Markierungssymbol. Grüne Pfeile über dem Symbol deuten auf eine erfolgreiche Synchronisation zwischen Dreamweaver und der Quelldatei hin, rote Pfeile stehen für nicht synchronisierte Daten.

In Dreamweaver mit Smart Objects arbeiten

Smart Objects sind praktisch, weil sie den Bearbeitungsprozess vereinfachen, indem aus Photoshop in Dreamweaver übernommene Quelldateien automatisch aktualisiert werden. So arbeiten Sie in Dreamweaver mit Smart Objects:

1. Öffnen Sie eine weitere Webseite Ihrer Site, der Sie das Smart Object gerne hinzufügen möchten.
2. Markieren Sie im Bedienfeld Lokale Dateien die aus Photoshop importierte Bilddatei. Ziehen Sie diese aus dem Bedienfeld Lokale Dateien in das geöffnete Dreamweaver-Dokument.

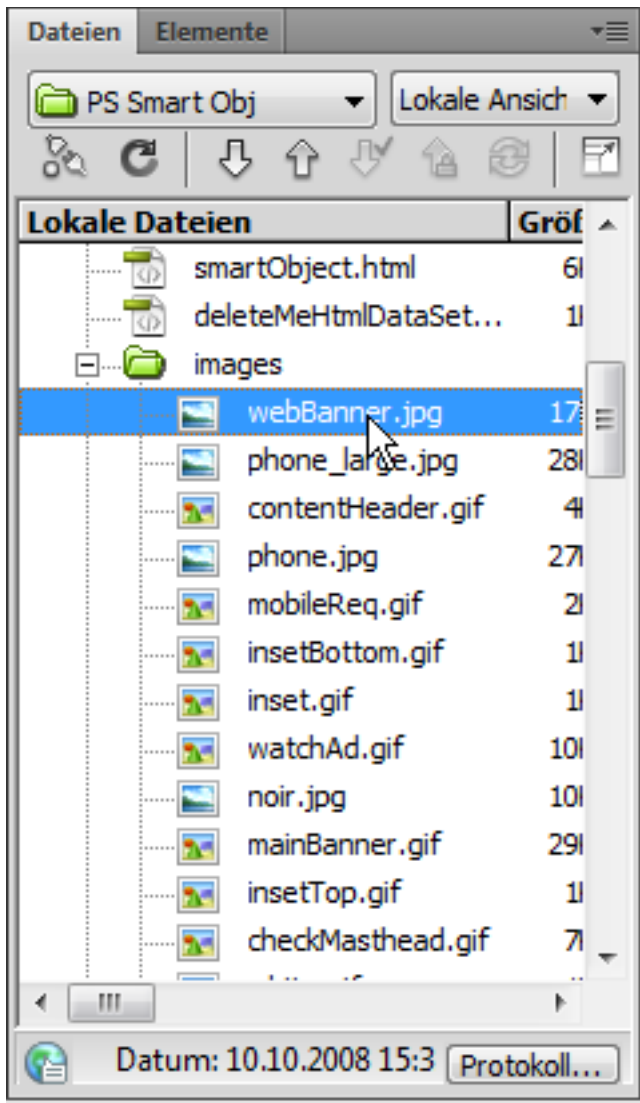


Abbildung 5: Das Bedienfeld Lokale Dateien

3. Ziehen Sie die Datei an die gewünschte Position Ihrer Dreamweaver-Seite. Das Dialogfenster Eingabehilfen-Attribute für Image-Tag erscheint und erfordert Ihre Eingabe von Alternativtext in das entsprechende Textfeld. Schließen Sie Ihre Eingaben mit OK ab.

Anmerkung: Dreamweaver platziert die Datei als Smart Object auf der Seite. Wenn Sie die Quelldatei bearbeiten, aktualisiert Dreamweaver über die gesamte Site hinweg alle Seiten, auf denen das Smart Object platziert wurde. Das betrifft auch Dateien, die nicht geöffnet sind.

4. Wählen Sie Datei > Alles speichern.

5. Gehen Sie in den Eigenschaften-Inspektor am unteren Rand des Dreamweaver-Fensters.

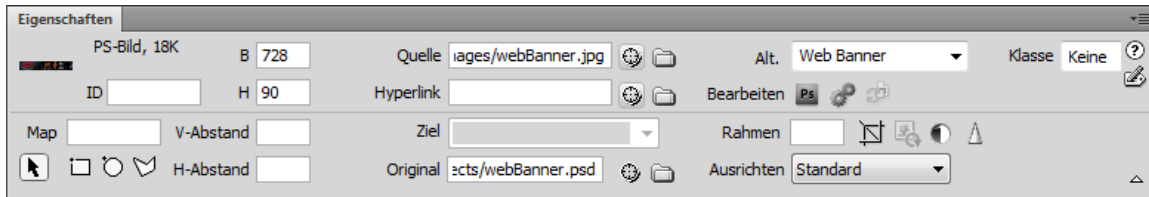


Abbildung 6: Der Eigenschaften-Inspektor

6. Klicken Sie auf die Schaltfläche Bearbeiten mit dem Photoshop-Symbol. Photoshop startet automatisch und Sie können die Datei in ihrer Quellanwendung bearbeiten.
7. Nehmen Sie in Photoshop eine Veränderung an der Datei vor. Falls Sie mit den Übungsdateien für dieses Tutorial arbeiten, wählen Sie die Ebene Updated Banner aus. Schalten Sie die Sichtbarkeit dieser Ebene ein, indem Sie das entsprechende Kontrollfeld neben der Ebene anklicken. Ein Augensymbol erscheint und zeigt an, dass die Ebene nun eingeschaltet ist.

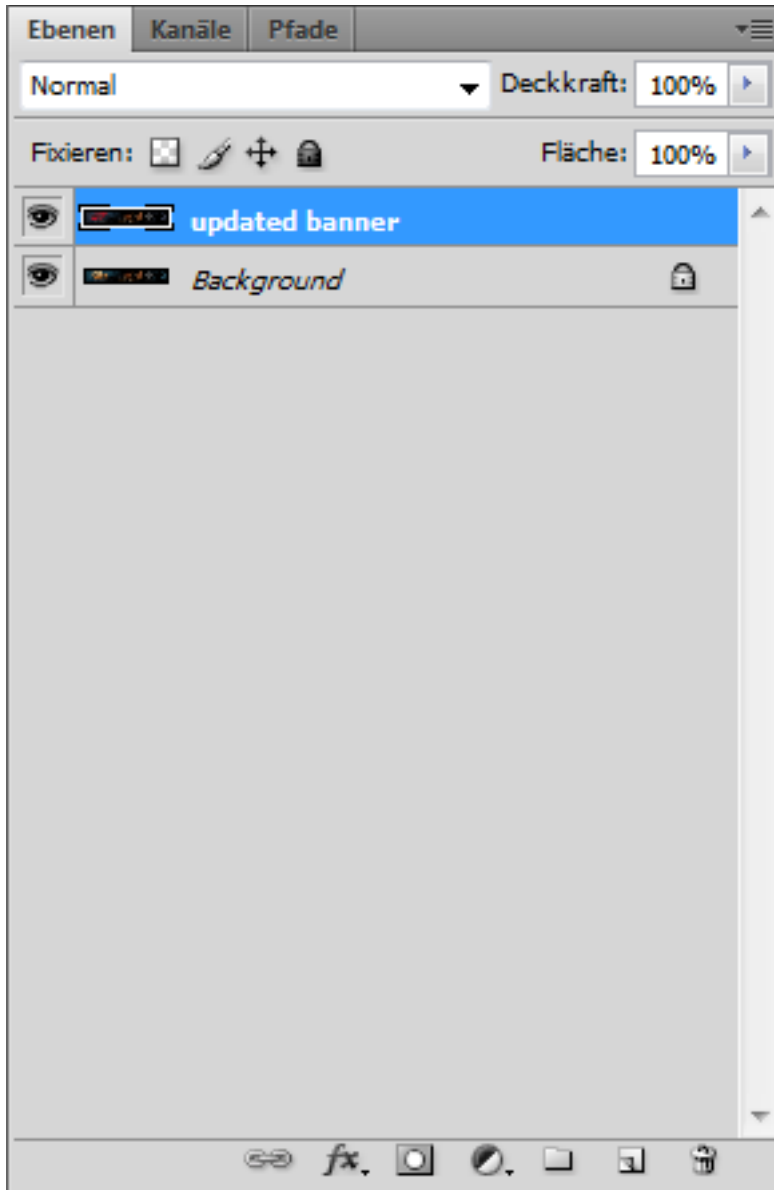


Abbildung 7: Das Ebenenbedienfeld

8. Wählen Sie Datei > Speichern und schließen Sie dann die Photoshop-Datei. Minimieren Sie das Fenster von Photoshop. Wechseln Sie zurück zu Dreamweaver.

Anmerkung: Das Symbol über dem eingebetteten Smart Object zeigt nun einen roten Pfeil an. Dieser weist darauf hin, dass das Photoshop-Element verändert wurde. Wenn Sie Ihren Mauszeiger über das Symbol bewegen, teilt Ihnen Dreamweaver mit, inwiefern die Synchronisierung beeinträchtigt ist (zum Beispiel „Originalelement wurde verändert“).



Abbildung 8: Das Synchronisierungssymbol

9. Zum Wiederherstellen der Synchronisierung genügt ein Rechtsklick auf das Bild. Ein Kontextmenü erscheint.

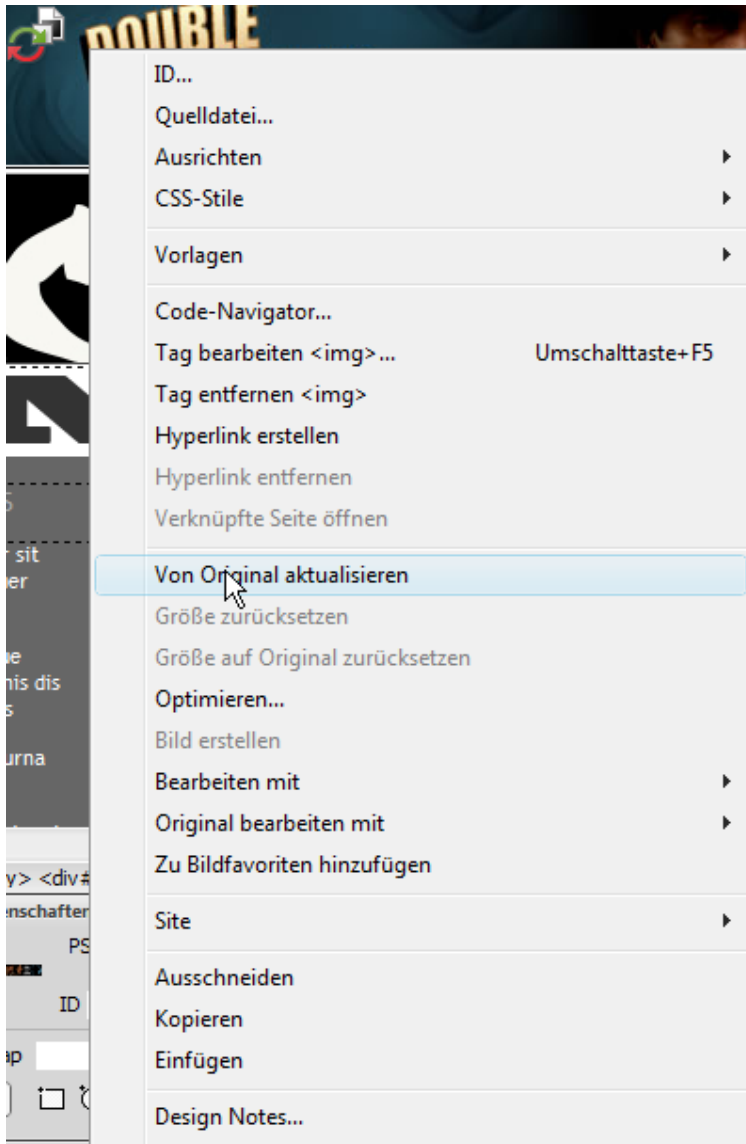


Abbildung 9: Ein Synchronisierungsproblem beheben

10. Scrollen Sie nach unten und wählen Sie Von Original aktualisieren. Die Pfeile auf dem Synchronisierungssymbol wechseln von rot nach grün und das Dokument wird automatisch optimiert. Wenn Sie nun andere Seiten mit dieser Grafik aufsuchen, erkennen Sie, dass die Grafik global für die gesamte Website aktualisiert wurde.

Von Photoshop nach Dreamweaver kopieren und einfügen

Außer mit Smart Objects gibt es noch eine weitere Möglichkeit, Photoshop vorteilhaft in den Webproduktions-Workflow einzubinden. Wie schon in Dreamweaver CS3 können Sie Bilder direkt von Photoshop nach Dreamweaver kopieren und einfügen. So kopieren Sie in Photoshop und fügen in Dreamweaver ein:

- 1.** Öffnen Sie eine Datei in Photoshop.
- 2.** Schalten Sie im Ebenenbedienfeld alle Ebenen aus, bis auf diejenige, von der Sie eine Grafik kopieren möchten.
- 3.** Aktivieren Sie das Auswahlwerkzeug im Werkzeugbedienfeld von Photoshop.
- 4.** Gehen Sie zum Menü Art in der Optionsleiste und wählen Sie dort Feste Größe. Geben Sie Pixelwerte für Breite und Höhe an.

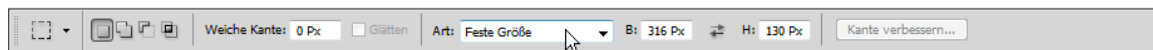


Abbildung 10: Das Menü Art

- 5.** Klicken Sie in die Datei, um einen passenden Ausschnitt zu wählen.
- 6.** Wählen Sie Bearbeiten > Kopieren.
- 7.** Minimieren Sie Photoshop und wechseln Sie wieder zu Dreamweaver. Markieren Sie in Dreamweaver ein Bild, das Sie mit dem Bild aus Photoshop ersetzen möchten. Löschen Sie das Bild mit der Entf-Taste.
- 8.** Wählen Sie Bearbeiten > Einfügen. Das Dialogfenster Bildvorschau erscheint. Übernehmen Sie die Standardeinstellungen und klicken Sie auf OK. Das Dialogfenster Webbild speichern wird angezeigt. Speichern Sie die Grafik in den gewünschten Ordner, indem Sie abschließend auf Sichern klicken.
- 9.** Geben Sie anschließend einen Beschreibungstext in das Feld Bildbeschreibung (Alternativtext) ein und klicken Sie auf OK. Die neue Grafik aus Photoshop erscheint auf Ihrer Dreamweaver-Webseite.
- 10.** Auch wenn dieses Element kein Smart Object ist, erkennt Dreamweaver es als Photoshop-Datei. Klicken Sie im Eigenschaften-Inspektor auf das Photoshop-Symbol.
- 11.** Passen Sie den ursprünglichen Ausschnitt nach Bedarf an. Mehrere Ebenen lassen sich kopieren und einfügen, indem Sie zunächst die zusätzlichen Ebenen einschalten und dann Bearbeiten > Auf eine Ebene reduziert kopieren wählen.
- 12.** Das Bild wird in Dreamweaver nicht automatisch aktualisiert. Wenn Sie nach Dreamweaver zurückwechseln, müssen Sie das Bild also nochmals markieren und Bearbeiten > Einfügen wählen. Das aktualisierte Bild wird dann in Ihre Seite eingefügt.

Anmerkung: Mit diesem Workflow brauchen Sie Ihr Bild nicht erneut zu optimieren, dadurch sparen Sie Zeit im Produktionsablauf. Diese Funktion ist besonders hilfreich, wenn Sie in Photoshop Vorlagen verwenden, aus denen kleinere Bereiche exportiert werden sollen, oder wenn Sie Webgrafiken aus wesentlich größeren Bildern erzeugen, die ursprünglich nicht für diesen Zweck vorgesehen waren.

Wo geht's weiter:

[Lerne Dreamweaver CS4](#)

[Bilder in Lightroom und Photoshop bearbeiten](#), von Barbara Luef

[Rotoskopieren mit After Effects und Photoshop](#), von Marc Petterson

[Photoshop und Adobe Premiere Pro gemeinsam nutzen](#), von Thomas Lauter
video2brain.de



Dieses Werk unterliegt folgender Lizenz: [Creative Commons Namensnennung-Keine kommerzielle Nutzung-Weitergabe unter gleichen Bedingungen 3.0 Unported](#)