

Mit Farbgruppen und Farbharmonien arbeiten

Durch die Verbesserungen im Bereich der interaktiven Farbe ist Adobe® Illustrator® CS4 noch benutzerfreundlicher geworden. In diesem Tutorial lernen Sie, das Bedienfeld Kuler einzusetzen, Farbharmonien zusammenzustellen und die Funktion Bildmaterial neu einfärben einzusetzen.

Anforderungen

Für dieses Tutorial benötigen Sie folgende Programme und Dateien:

- **Produkte** – Adobe Illustrator CS4
- **Beispieldatei** – lrvid4019_ai_de.zip (1 MB)
- **Vorwissen** – Grundkenntnisse zur Arbeit mit den interaktiven Farbfunktionen

Das Bedienfeld Kuler einsetzen

1. Wählen Sie Fenster > Erweiterungen > Kuler. Ein mit der Kuler-Website verbundenes Bedienfeld öffnet sich. Von diesem Bedienfeld aus können Sie eine Reihe von Farbschemata abrufen. Diese lassen sich dazu nach verschiedenen Kriterien sortieren, etwa der Benutzerbewertung, der Häufigkeit des Abrufs oder dem Erstellungsdatum.



Abbildung 1: Das Bedienfeld Kuler aufrufen

2. Klicken Sie auf das gewünschte Farbschema, um es online auf der Kuler-Website zu betrachten oder es dem Farbfeldbedienfeld hinzuzufügen.
3. Klicken Sie auf den Pfeil rechts von dem markierten Farbschema. Sie erhalten zwei Auswahlmöglichkeiten: Zum Farbfeldbedienfeld hinzufügen und Online in Kuler anzeigen.

4. Wenn Sie das Farbschema online betrachten möchten, wählen Sie Online in Kuler anzeigen. Die Kuler-Website öffnet sich und Sie können das Farbschema dort neben anderen begutachten oder Ihre eigene Palette erstellen.



Abbildung 2: Ein Kuler-Farbschema online betrachten

5. Zum Hinzufügen des Farbschemas in Ihr Farbfeldbedienfeld wählen Sie Zum Farbfeldbedienfeld hinzufügen. Das Farbschema erscheint im Farbfeldbedienfeld, das sich standardmäßig auf der rechten Seite der Illustrator-Arbeitsfläche befindet.

Mit Farbharmonien arbeiten

Eine Farbharmonie ist eine Zusammenstellung von zueinander passenden Farben. Farbharmonien erstellen Sie über das Bedienfeld Farbhilfe.

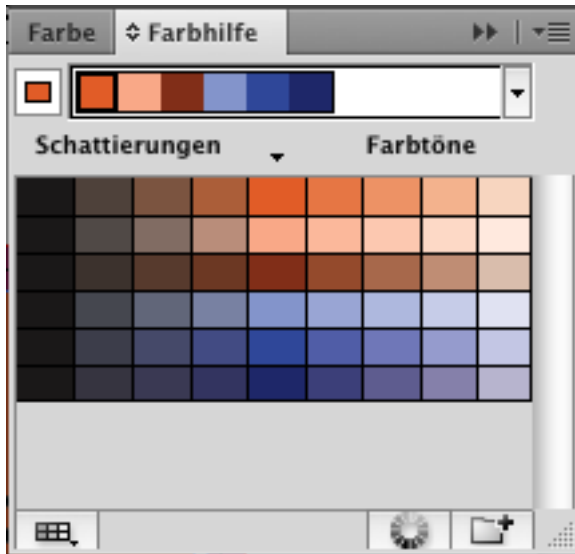


Abbildung 3: Das Bedienfeld Farbhilfe

So gelangen Sie ins Bedienfeld Farbhilfe:

1. Klicken Sie auf der rechten Seite des Illustrator-Arbeitsbereichs das fächerförmige Farbhilfesymbol über dem Symbol des Farbfeldbedienfelds an.
2. Um auf die Farbharmonie einer bestimmten Füllfarbe auf Ihrer Zeichenfläche zuzugreifen, klicken Sie mit dem Auswahlwerkzeug auf die entsprechende Form, die diese Farbe enthält. Im Farbhilfebienfeld wird die markierte Farbe in dem quadratischen Feld für die Grundfarbe dargestellt. Rechts neben dem Farbfeld erscheint die vorgegebene Farbharmonie für diese Füllfarbe.

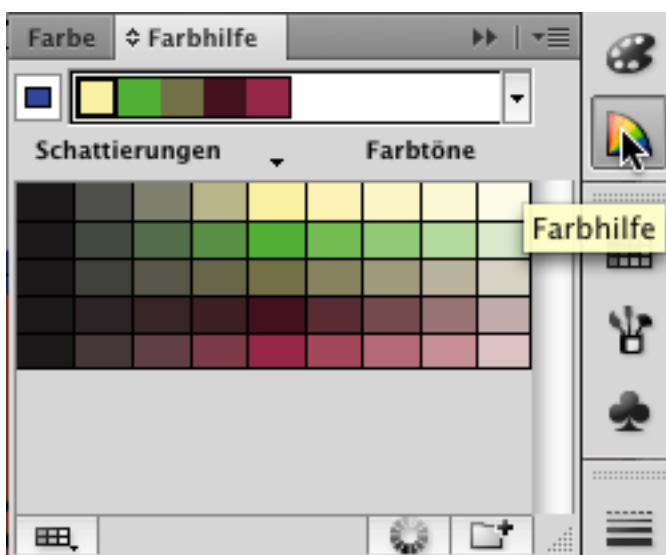


Abbildung 4: Farbharmonien für Füllfarben

3. Klicken Sie in das Harmonieregeln-Menü, um eine andere Harmonieregel zu wählen.

4. Um eine Komplementärfarbe aus der Harmonie auf eine andere Form anzuwenden, markieren Sie zunächst die Form und klicken Sie dann auf die gewünschte Farbe im Menü Harmonieregeln. Die Form wird dann mit der gewählten Farbe gefüllt.
5. Mit dem Symbol Farbgruppe in Farbfeldbedienfeld speichern in der unteren rechten Ecke des Farbhilfebienfelds übernehmen Sie eine Farbharmonie als neue Farbgruppe in Ihr Farbfeldbedienfeld.



Abbildung 5: Eine Farbharmonie im Farbfeldbedienfeld speichern

Anmerkung: Farbharmonien sind in Illustrator vordefiniert; Farbgruppen bestehen aus selbst zusammengestellten Farben. Eine Farbgruppe kann eine Farbharmonie enthalten.

6. Um neue Harmonien für eine bestimmte Farbe aus einer Farbgruppe des Farbfeldbedienfelds zu finden, klicken Sie diese Gruppe an. Gehen Sie dann ins Farbhilfebienfeld und wählen Sie das entsprechende Farbfeld aus dem Menü Harmonieregeln aus. Die gewählte Farbe wird zur Grundfarbe und ein neues Farbschema erscheint im Farbbalken des Menüs Harmonieregeln.

Anmerkung: In Illustrator CS4 können Sie Komplementärfarben schneller auswählen und anwenden als in früheren Programmversionen, wo Sie Schattierungen und Farbtöne von Hand eingeben mussten.

7. Über das Bedienfeldmenü der Farbhilfe können Sie sich nicht nur Farbtöne/Schattierungen, sondern auch die Optionen Warm/Kalt bzw. Strahlend/gedeckt anzeigen lassen.

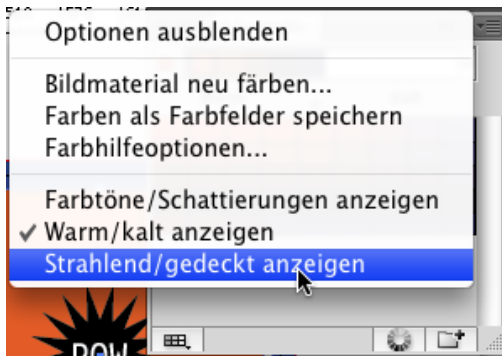


Abbildung 6: Verschiedene Farbtöne betrachten

Das Dialogfenster Bildmaterial neu färben

Die spannendste Funktion in Illustrator CS4 ist möglicherweise die Option Bildmaterial neu färben. So verbergen Sie das Farbhilfebienfeld und nutzen diese Funktion:

1. Klicken Sie auf den Doppelpfeil in der oberen rechten Hälfte des Farbhilfebienfelds.
2. Richten Sie Ihre Illustration mittig aus und markieren Sie alle Grafikelemente innerhalb Ihres Dokuments.
3. Klicken Sie in der Kontrollleiste auf die Schaltfläche Bildmaterial neu färben (sie sieht aus wie ein kleines Farbrad). Stattdessen können Sie auch Bearbeiten > Farben > Bildmaterial neu färben wählen. Das Dialogfenster Bildmaterial neu färben erscheint. Wie Sie sehen, sind alle Farben des markierten Bildmaterials im Menü Aktuelle Farben enthalten.
4. Um die aktuellen Farben als eigene Farbgruppe zu speichern, klicken Sie auf das Symbol Neue Farbgruppe. Auf diese Weise gelangen Sie später jederzeit wieder zurück zu dieser Farbkombination.

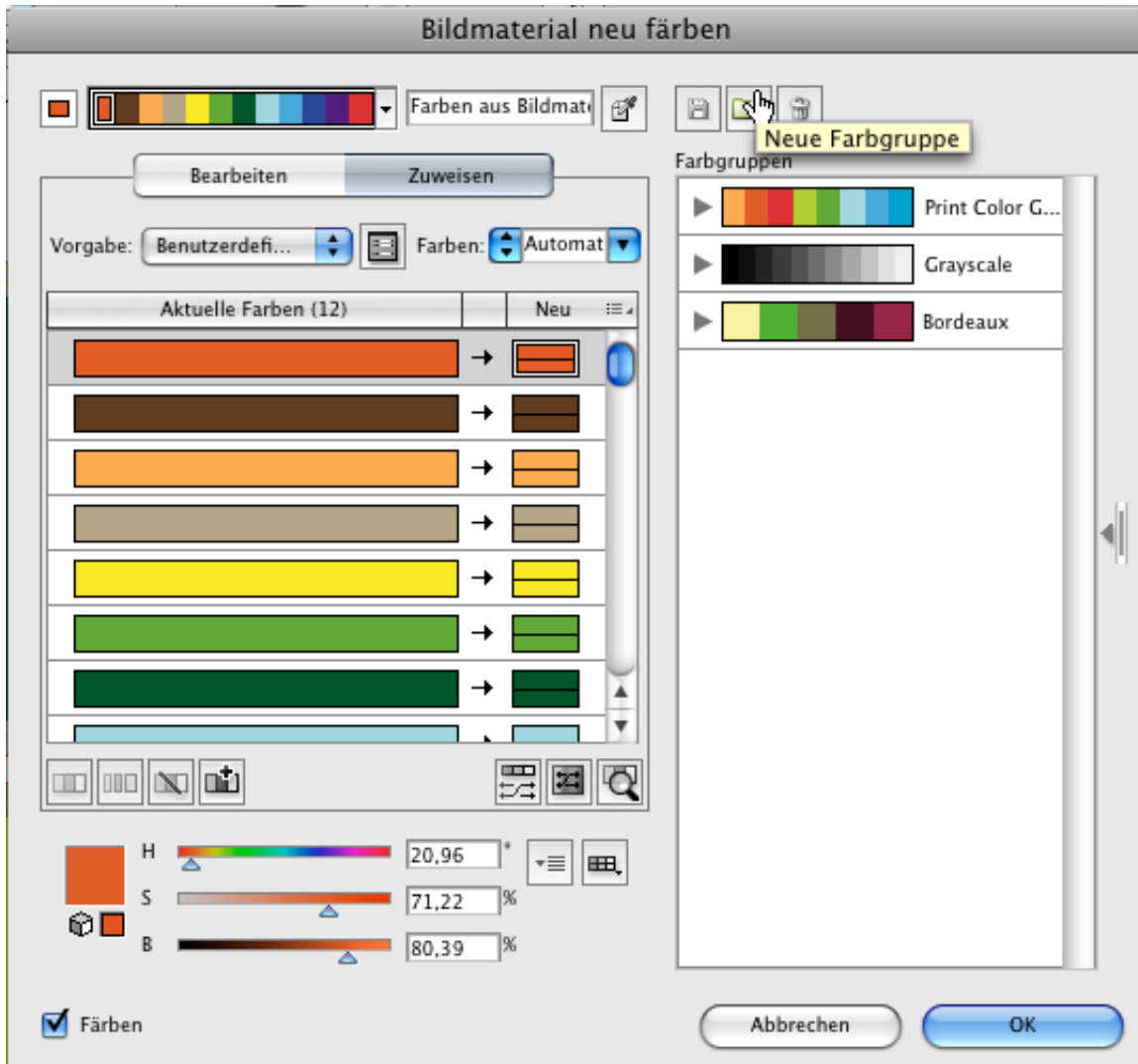


Abbildung 7: Eine neue Farbgruppe speichern

5. Zum Verändern der Farbreihenfolge im aktuellen Farbschema ziehen Sie oben im Farbbalken des Menüs Harmonieregeln eines der Farbfelder auf eine neue Position.
6. Für eine zufällige Veränderung der Farbreihenfolge im Farbschema und im Bild klicken Sie auf die Schaltfläche Farbreihenfolge beliebig ändern.

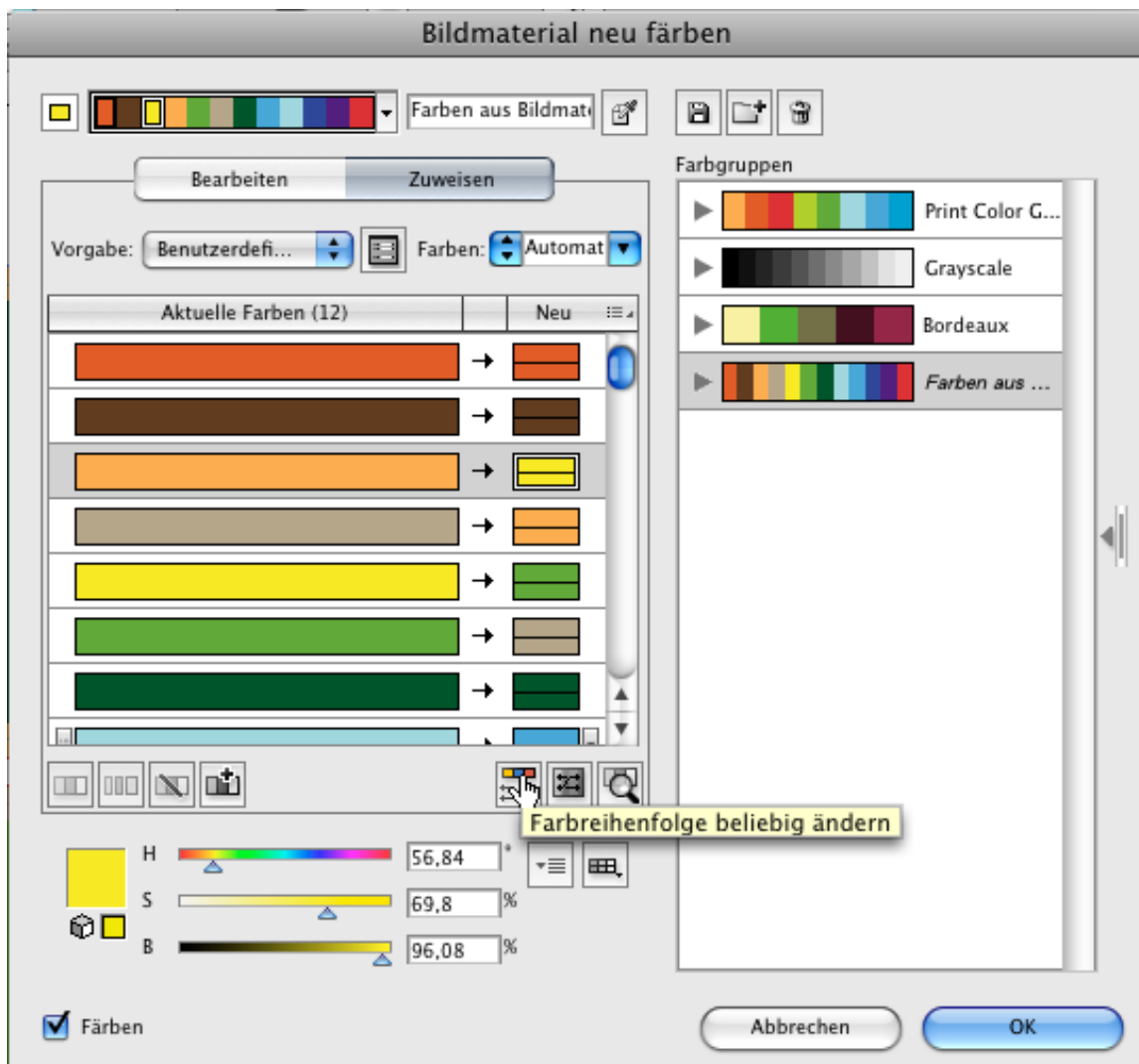


Abbildung 8: Die Farbreihenfolge beliebig ändern

7. Sie können auch einzelne Farben für eine Ihrer vorgewählten Farbgruppen ausschalten, indem Sie dieses Element in der Auflistung der Farbgruppen anklicken.
8. Eine weitere Möglichkeit zur Veränderung von Farben in einer Farbgruppe besteht darin, im Dialogfenster Bildmaterial neu färben auf Bearbeiten zu klicken. Das Dialogfenster zeigt dann einen Farbkreis an.

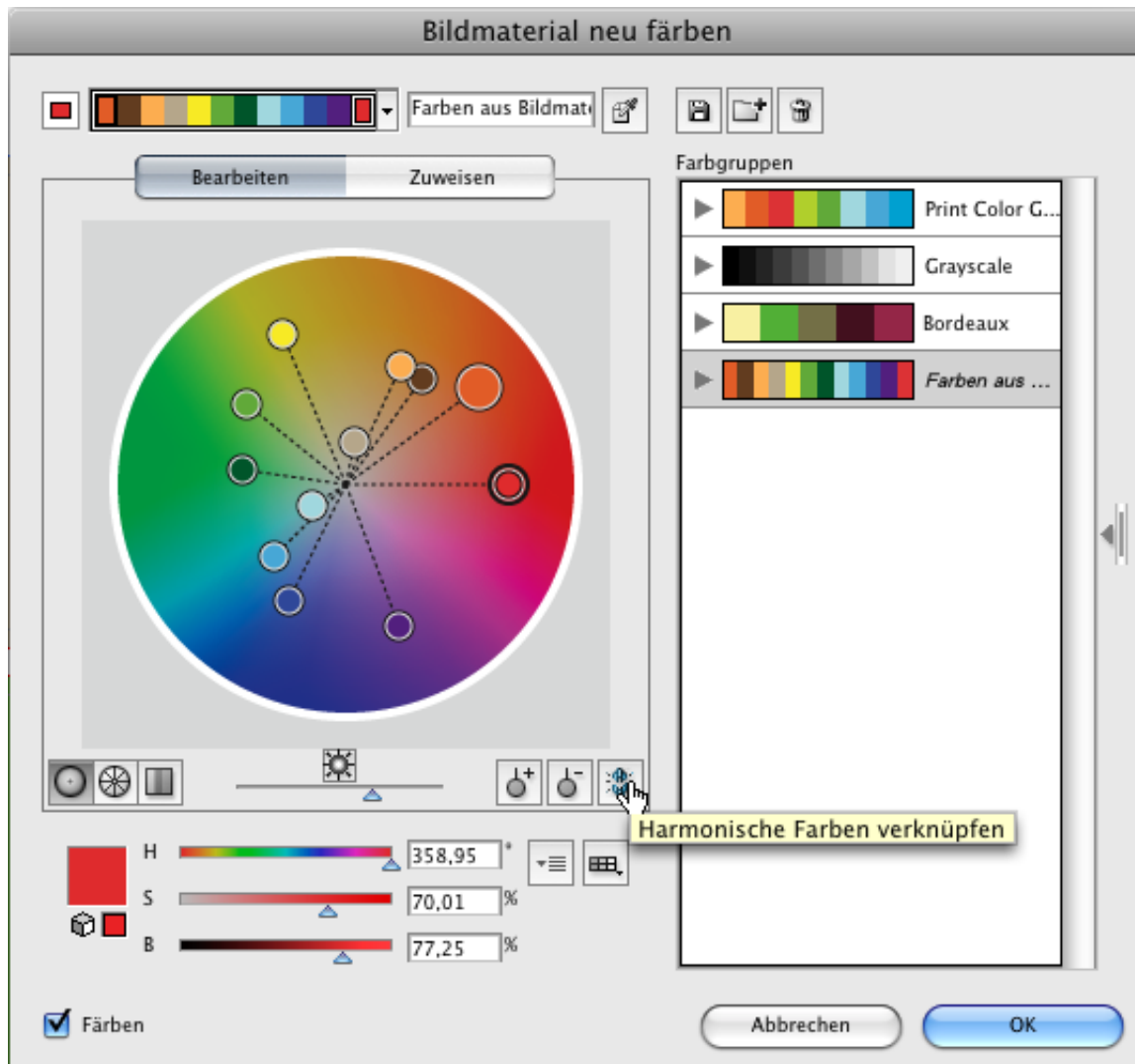


Abbildung 9: Das Dialogfenster Bildmaterial neu färben

9. Zum Verändern der Farbtöne ziehen Sie einzelne Farbmarker auf eine andere Position des Farbrads. Die anderen Marker bewegen sich dabei relativ zu Ihrer Veränderung. Zum Bewahren der Farbharmenie wählen Sie daher die Schaltfläche Harmonische Farben verknüpfen. Auf diese Weise können Sie einzelne Farben verändern und das Farbschema wird automatisch angepasst.

10. Klicken Sie auf das Symbol Neue Farbgruppe, um die veränderten Farben als neue Farbgruppe zu speichern.

11. Schließen Sie das Dialogfenster Bildmaterial neu färben mit einem Klick auf OK.

Farben zu Farbgruppen hinzufügen

Sie können einer bestehenden Farbgruppe auch Farben hinzufügen. So fügen Sie Farben hinzu:

1. Klicken Sie auf das Symbol Bildmaterial neu einfärben.

2. Wählen Sie Bordeaux und weisen Sie damit Ihrer Illustration diese Gruppe zu. Sie können die Farbreihenfolge verändern, indem Sie die Farbfelder in der Spalte Neu in unterschiedliche Zeilen ziehen.

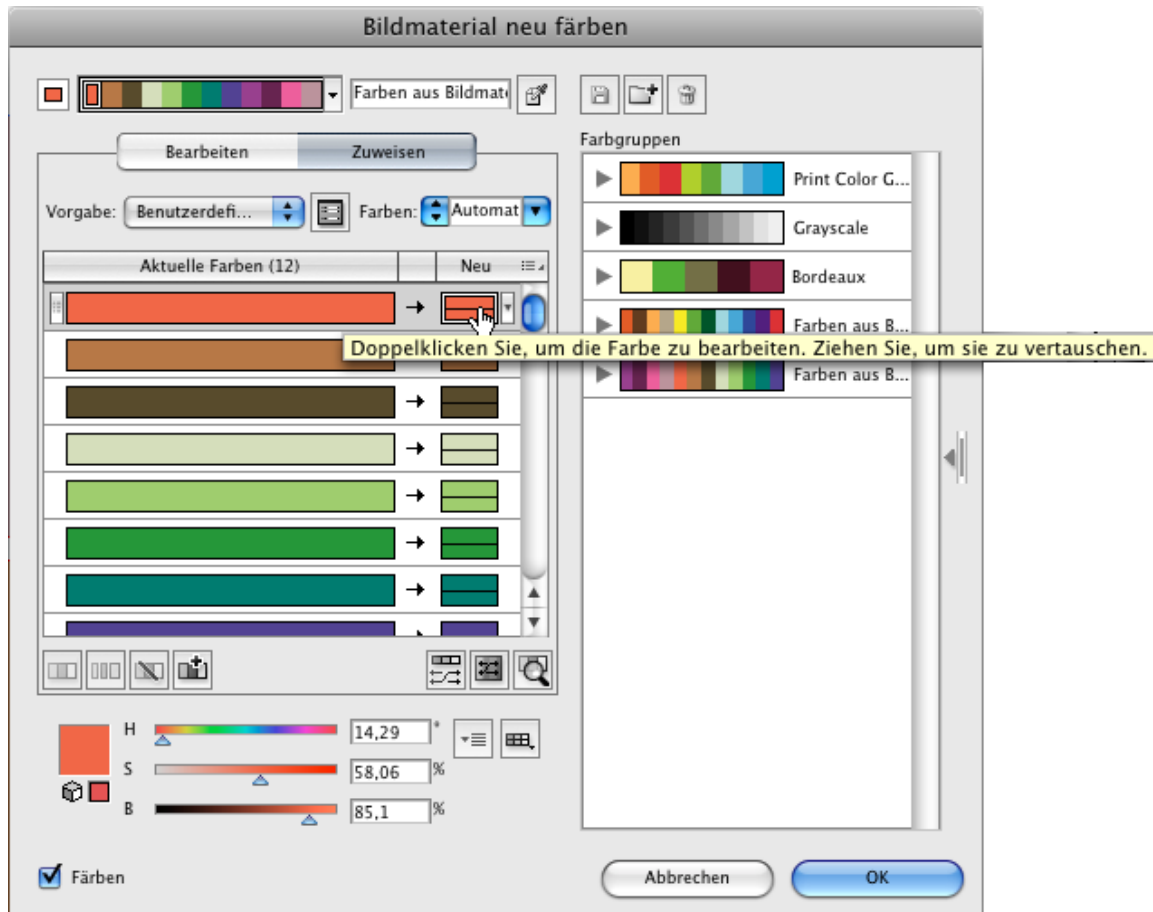


Abbildung 10: Die Farbreihenfolge ändern

3. Um der Gruppe eine neue Farbe hinzuzufügen, klicken Sie im Modus Bearbeiten mit der rechten Maustaste auf das Farbrad. Wählen Sie Neue Farbe hinzufügen aus dem Popup-Menü. Illustrator fügt automatisch einen neuen Farbmarker an der gewählten Position im Farbrad hinzu.

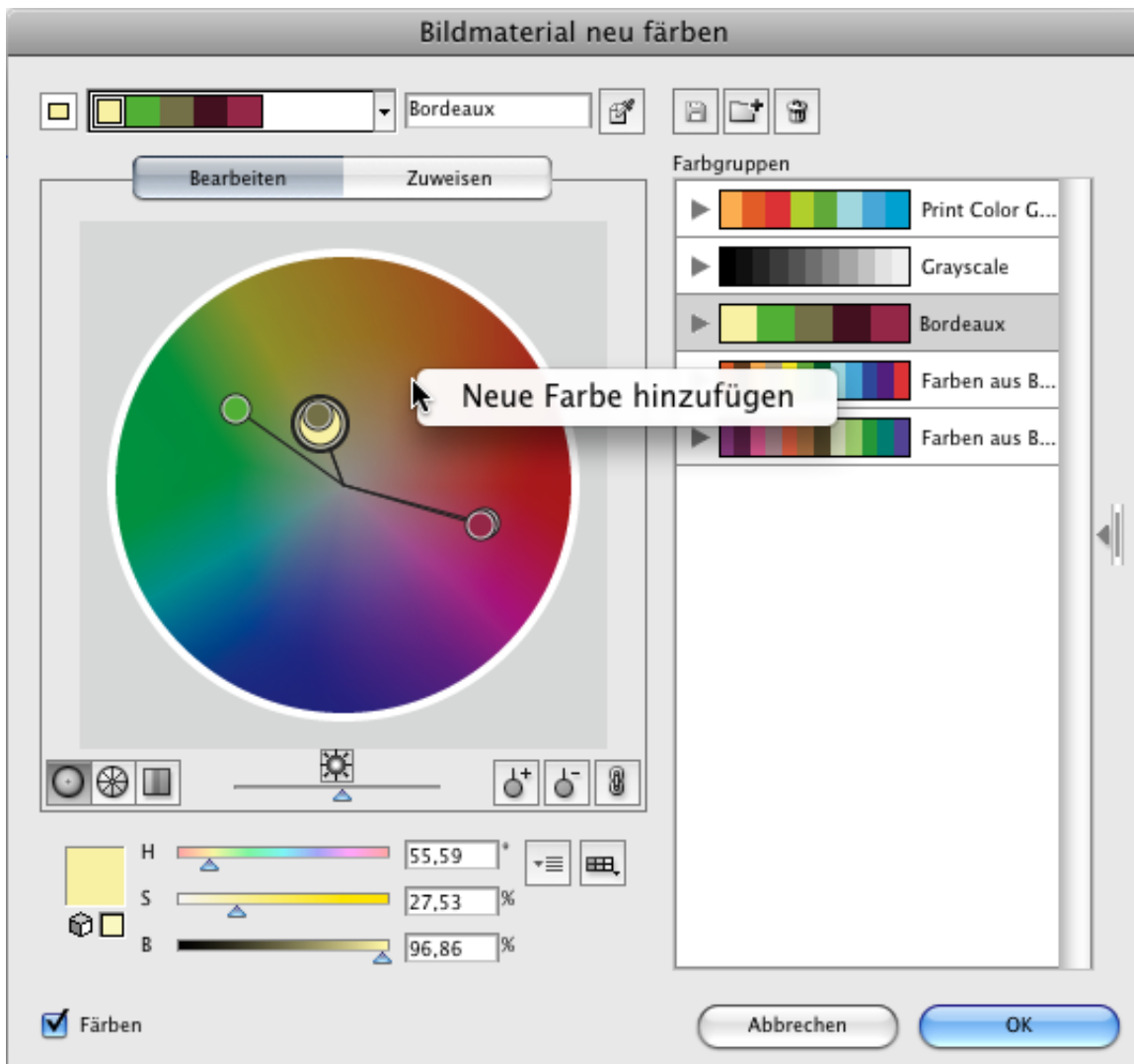


Abbildung 11: Eine neue Farbe hinzufügen

4. Klicken Sie zum Speichern der neuen Farben auf OK. Ein Dialogfenster fordert Sie zur Bestätigung des Speichervorgangs auf; klicken Sie hier auf OK.

Wo geht's weiter:

[Lerne Illustrator CS4](#)

[Einführung in Illustrator CS4](#), von Thomas Kraetschmer

[Mit mehreren Zeichenflächen arbeiten](#), von Sabine Hamann

[Mit Verläufen arbeiten](#), von Thomas Kraetschmer

video2brain.de



Dieses Werk unterliegt folgender Lizenz: [Creative Commons Namensnennung-Keine kommerzielle Nutzung-Weitergabe unter gleichen Bedingungen 3.0 Unported](#)