

Lerne Device Central und After Effects CS4

# Eine After Effects-Komposition über Device Central erstellen

---

Zur Produktion von Videos für Mobilgeräte bietet Adobe® CS4 einen neuen Workflow zwischen Adobe Device Central und Adobe After Effects®. In diesem Tutorial erstellen Sie ein Projekt in After Effects und importieren einen Videoclip. Mithilfe eines optimalen Workflows erstellen Sie hervorragende Videos in After Effects.

## Anforderungen

Für dieses Tutorial benötigen Sie folgende Programme und Dateien:

- **Produkte** – Adobe After Effects CS4
- **Beispieldatei** – keine
- **Vorkenntnisse** – Durchschnittliche Kenntnisse in der Videoproduktion für Mobilgeräte

## Eine Komposition in After Effects erstellen

Die Zusammenarbeit zwischen Adobe Device Central und After Effects zur Erstellung von Kompositionen funktioniert in CS4 reibungslos. So erstellen Sie eine After Effects-Komposition:

1. Legen Sie in Device Central eine neue Gerätegruppe an. Wenn Sie ein Projekt mit mobilen Inhalten direkt in Device Central beginnen, können Sie mehrere Geräte mit unterschiedlichen Bildschirmabmessungen und sogar verschiedenen Videoplayern ansteuern.



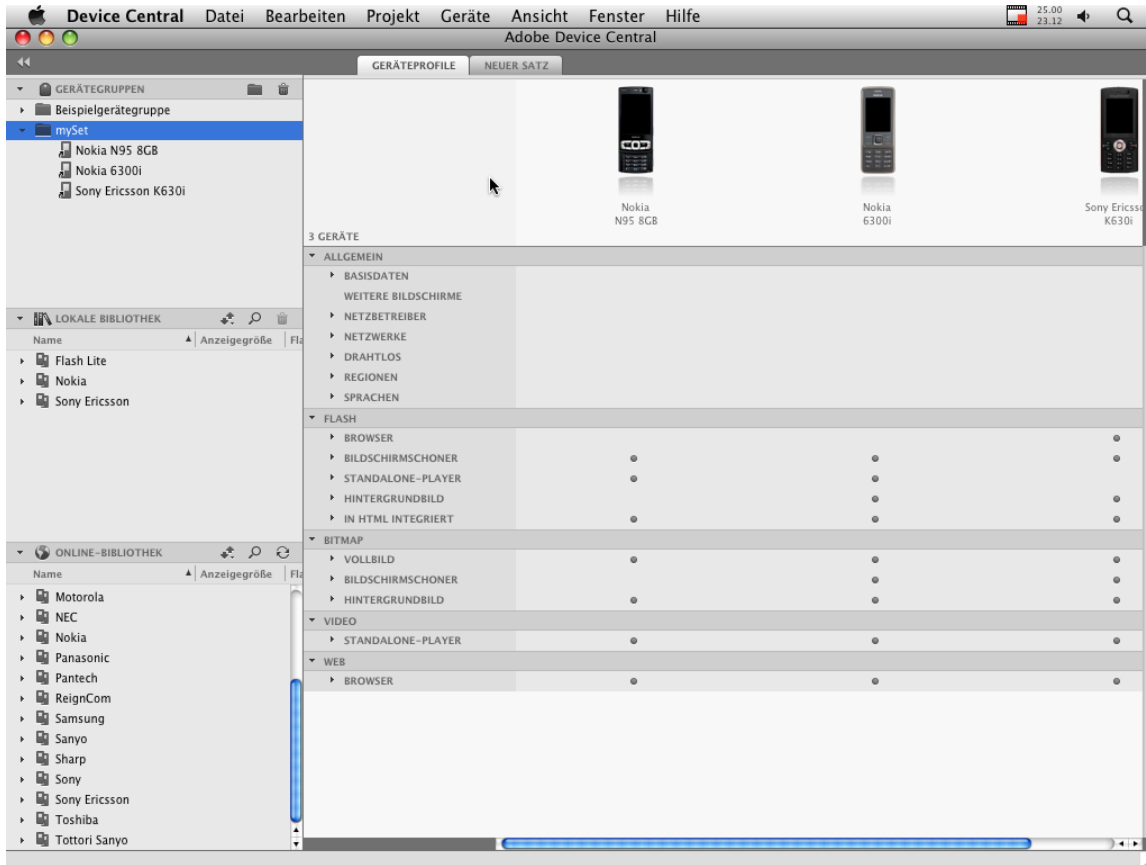


Abbildung 1: Die Oberfläche von Device Central

2. Wählen Sie in After Effects Datei > Neues Dokument, um ein neues After Effects-Projekt zu erzeugen.
3. Markieren Sie in der oberen linken Ecke des Bedienfelds Neuer Satz das Kontrollfeld Hauptsatz erstellen.
4. Klicken Sie auf Erstellen. Ein neues Projekt mit eingebetteten Endgeräteprofilen öffnet sich automatisch in After Effects.

**Anmerkung:** Die Geräteprofile befinden sich in der Sparte Device Central Comps im Projektbedienfeld. Diese enthält auch die leere Device Master-Komposition, in der Sie Ihr Videoprojekt erstellen.

Führen Sie im Projektbedienfeld einen Doppelklick auf die Komposition Device Master aus. Das Dialogfenster Datei importieren öffnet sich.

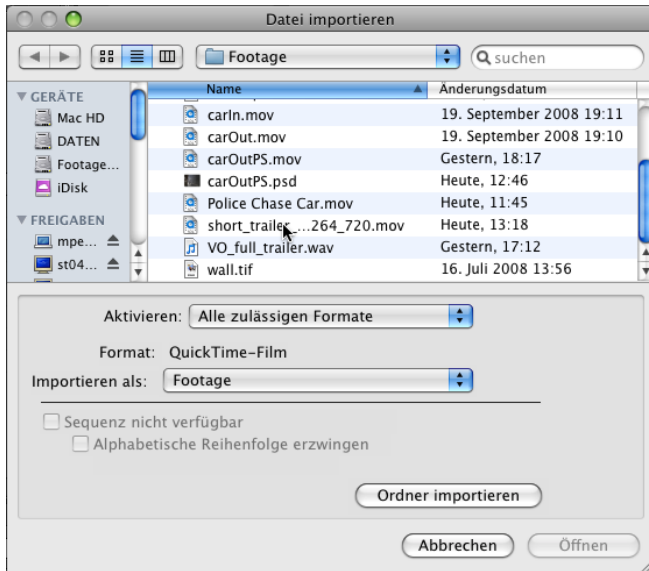


Abbildung 2: Eine Videodatei importieren

5. Wählen Sie ein Video und klicken Sie auf Öffnen, um den Clip ins Projektbedienfeld zu importieren.
6. Ziehen Sie den Clip aus dem Projektbedienfeld auf die Device Master-Komposition im Bedienfeld Komposition.

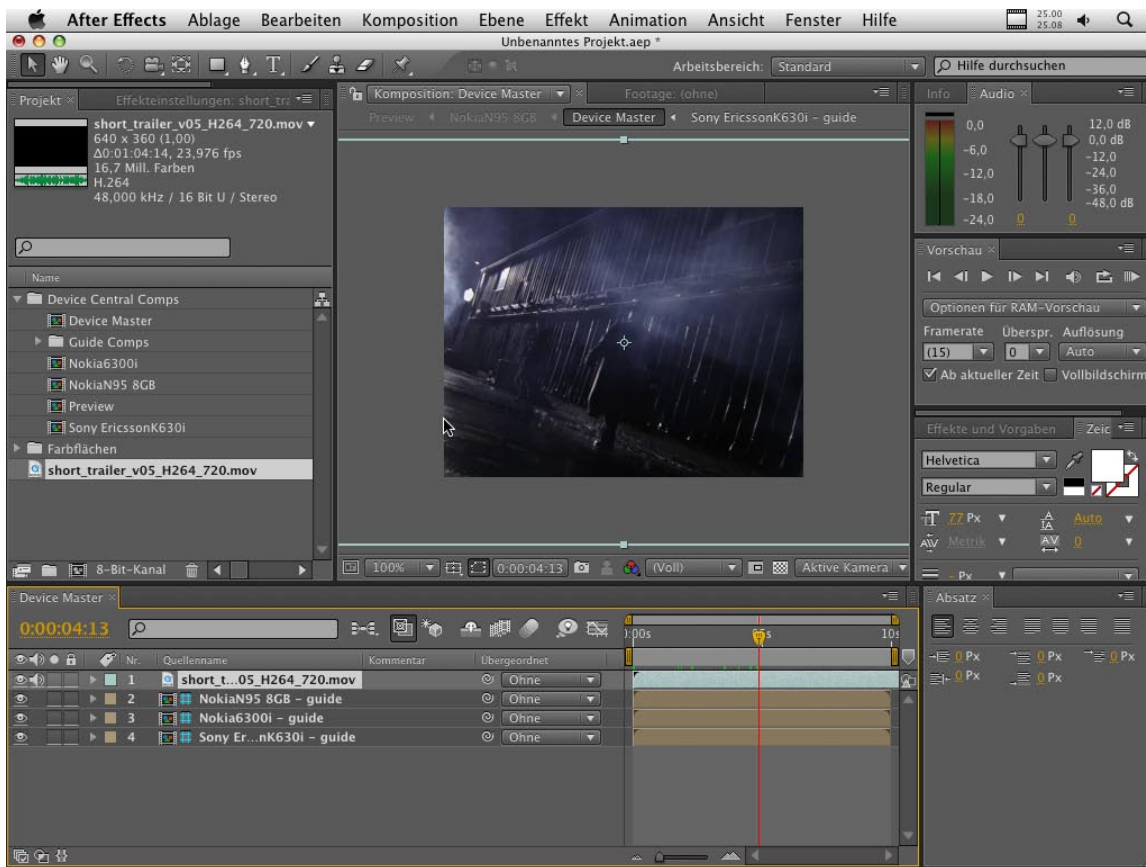


Abbildung 3: Die Device Master-Komposition erstellen

7. Zoomen Sie heraus, um einen besseren Blick auf die Komposition zu erhalten. Ziehen Sie dann mit gedrückter Umschalt-Taste, um das Video mit proportionalem Seitenverhältnis in die Komposition einzupassen.

**Anmerkung:** Sie können verschiedene mit After Effects verknüpfte Mobilgeräte anwählen und überprüfen, wie sie das Video jeweils anzeigen werden. Führen Sie dazu im Projektbedienfeld einen Doppelklick auf das betreffende Profil aus. Sie können die Videogröße für jedes Profil individuell anpassen und auch Spezialeffekte für die einzelnen Mobilgeräte erstellen und rendern.

8. Passen Sie die Lautstärke des Videoclips mit den Reglern im Audiobedienfeld rechts oben im Fenster von After Effects an.

9. Mit einem Doppelklick auf die Komposition Preview im Projektbedienfeld können Sie sich die Wiedergabe auf allen Endgeräten gleichzeitig ansehen.

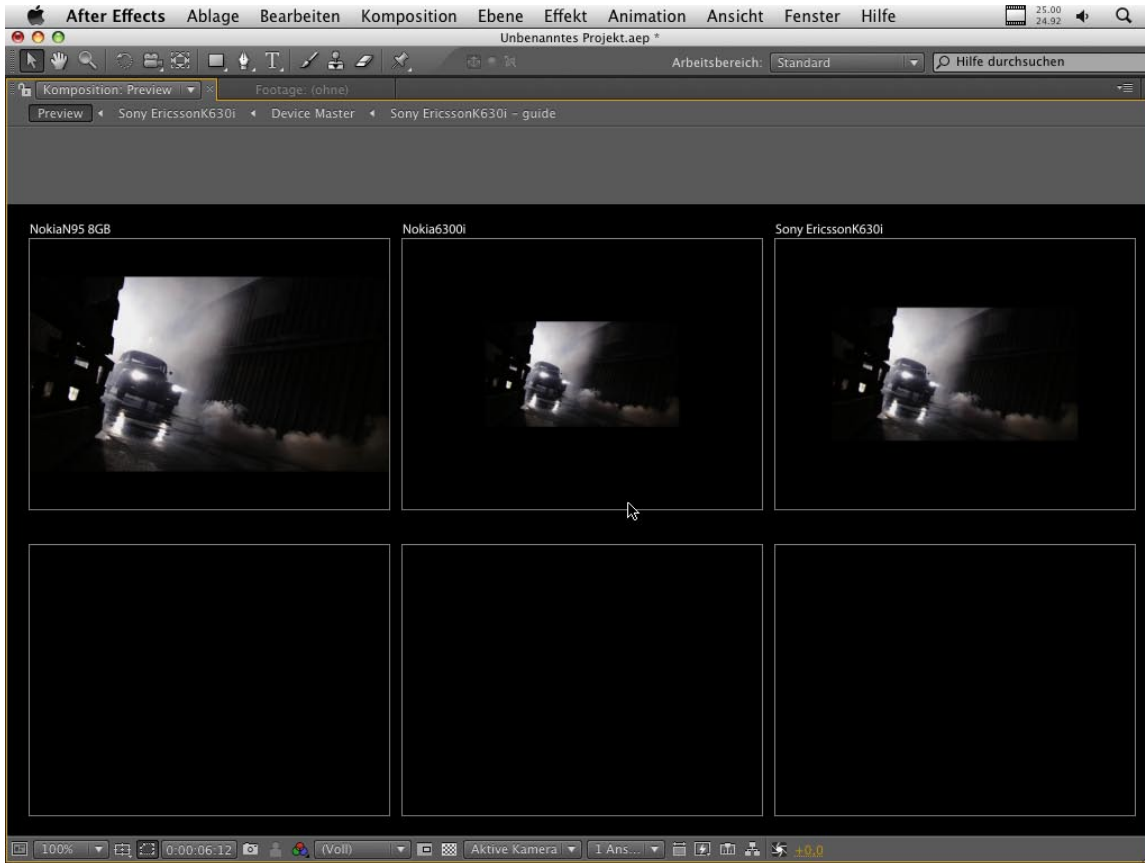


Abbildung 4: Eine Vorschau der Kompositionen betrachten

**10.** Verbergen Sie die übrigen Bedienfelder und zoomen Sie heran, um die Videowiedergabe im Bedienfeld Preview besser betrachten zu können.

*Anmerkung: Sie können die Bilder auch verschieben, um die Darstellung zu verbessern.*

**11.** Starten Sie mit der Leertaste die Videowiedergabe auf allen Geräten gleichzeitig.

## Wo geht's weiter:

[Lerne After Effects CS4](#)

[Lerne Device Central CS4](#)

[Einführung in Adobe Device Central CS4](#), von Sascha Wolter

[Mobile Inhalte automatisiert testen](#), von Sascha Wolter

[Projektverwaltung in Device Central](#), von Sascha Wolter

[video2brain.de](http://video2brain.de)



Dieses Werk unterliegt folgender Lizenz: [Creative Commons Namensnennung-Keine kommerzielle Nutzung-Weitergabe unter gleichen Bedingungen 3.0 Unported](#)