

Apprendre Illustrator CS4

# Travailler avec des groupes de couleurs et des harmonies de couleurs

Adobe® Illustrator® CS4 permet d'élargir le champ d'utilisation des améliorations de couleurs dynamiques. Dans ce tutoriel, vous apprendrez à organiser les règles d'harmonie des couleurs, et à utiliser la fonction Redéfinir les couleurs de l'illustration.

## CONDITIONS REQUISES

Pour suivre ce tutoriel, vous aurez besoin des logiciels et des fichiers suivants :

- **Logiciel** – Adobe Illustrator CS4
- **Fichiers** – lrvid\_ai\_fr.zip (1 MB)
- **Connaissances à avoir** – Niveau intermédiaire, connaissances sur les améliorations des couleurs dynamiques

## Travailler avec des harmonies de couleurs

Une règle d'harmonie de couleurs représente une gamme de couleurs complémentaires. Vous collectez et établissez des harmonies de couleurs à travers le panneau Guide des couleurs.

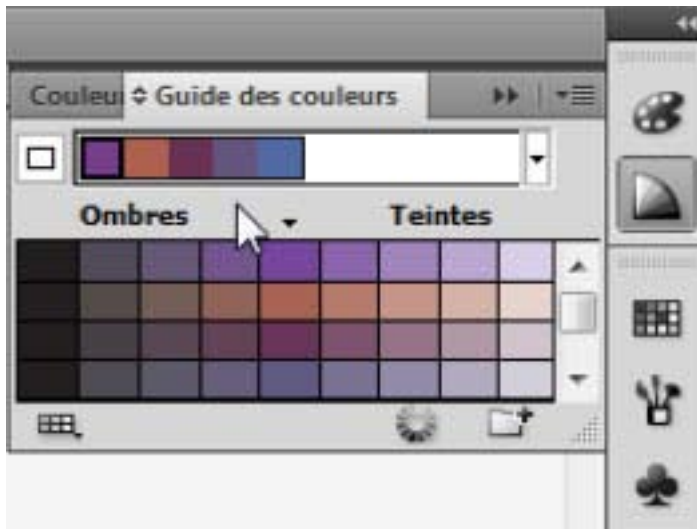


Image n°1 : Le panneau Guide des couleurs

Pour accéder au panneau Guide des couleurs :

1. Cliquez sur l'icône Guide des couleurs en forme d'éventail situé au-dessus du panneau Nuancier sur le côté droit de l'interface d'Illustrator.



2. Afin d'accéder aux harmonies de couleurs pour intégrer une couleur particulière sur un plan de travail, choisissez l'outil de Sélection et cliquez sur la forme contenant cette couleur de remplissage. Dans le panneau Guide des couleurs, la couleur sélectionnée est indiquée par la case de couleur de base. La couleur par défaut pour la couleur de remplissage en question apparaît dans le menu Règles d'harmonie juste en face de la case de couleur.

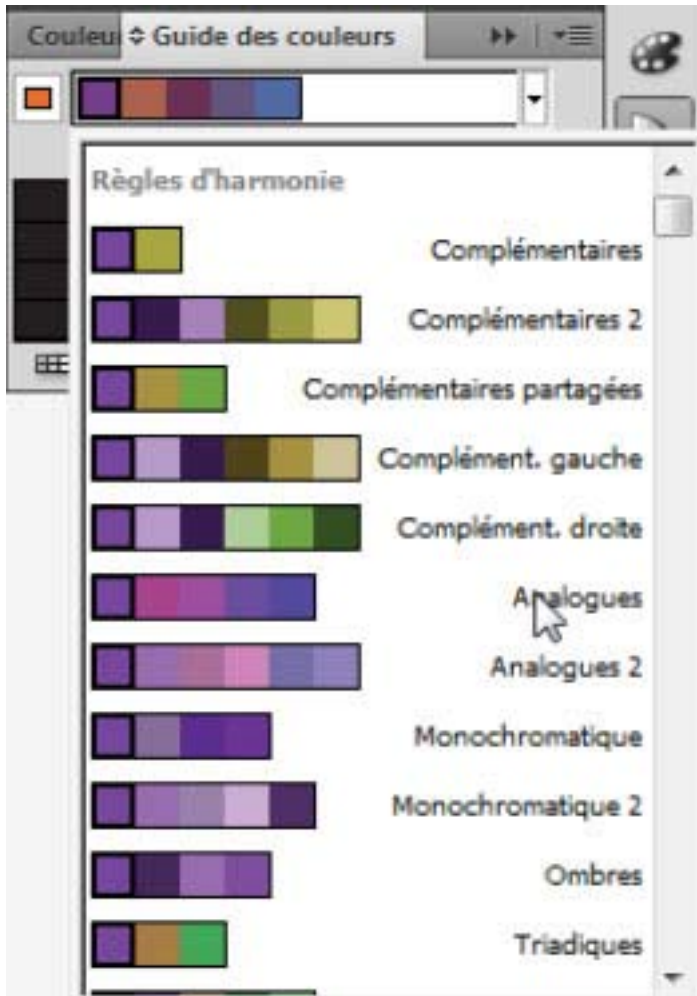


Image n°2 : Couleurs d'harmonies possédant un éventail de nuances

3. Pour sélectionner une couleur d'harmonie différente, cliquez sur le menu Règles d'harmonie.
4. Pour appliquer une couleur complémentaire à partir de l'harmonie sur une nouvelle forme, sélectionnez d'abord celle-ci puis cliquez sur la couleur désirée à partir du menu Règles d'harmonie. La forme est alors remplie avec la couleur choisie.
5. Pour ajouter une couleur d'harmonie au panneau Nuancier, cliquez sur l'icône Enregistrer le groupe de couleurs dans le panneau Nuancier, situé dans le coin inférieur droit du panneau Guide des couleurs. Un nouveau groupe contenant la couleur d'harmonie apparaît dans le panneau Nuancier.



Image n°3 : Ajout d'une harmonie de couleur au panneau Nuancier

**Remarque:** Une harmonie de couleur est prédéfinie dans Illustrator ; un groupe de couleurs est un groupe de couleurs que vous choisissez. Un groupe de couleurs peut contenir une harmonie de couleurs.

6. Pour trouver de nouvelles harmonies pour une couleur existante dans un groupe de couleurs à partir du panneau Nuancier, cliquez sur ce groupe de couleurs. Puis dirigez-vous dans le panneau Guide des couleurs et sélectionnez la nuance appropriée à partir du menu Règles d'harmonie. Cette couleur devient la couleur de base et une nouvelle gamme de couleurs apparaît dans le menu Règles d'harmonie.

**Remarque:** Dans Illustrator CS4, vous pouvez sélectionner et appliquer des couleurs complémentaires plus rapidement que dans les versions précédentes, où vous deviez entrer manuellement des teintes et des ombres.

7. Pour voir des teintes chaudes/froides et vives/éteintes dans le Guide des couleurs, cliquez sur le menu du panneau et sélectionnez les teintes que vous voulez afficher.

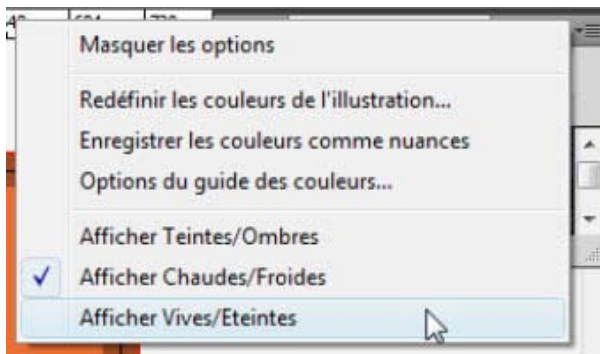


Image n°4 : Visualisation de différentes teintes

## La boîte de dialogue Redéfinition de couleur

La fonction de Redéfinition de couleur est peut-être la caractéristique la plus intéressante dans Illustrator CS4. Pour masquer le panneau Guide des couleurs et utiliser cette fonction :

1. Cliquez sur l'icône présentant une double flèche dans le coin supérieur droit du panneau Guide des couleurs.
2. Centrez votre image et sélectionnez toutes les illustrations à l'intérieur de votre document.

3. Cliquez sur le bouton Redéfinir les couleurs de l'illustration dans le panneau Contrôle (le bouton ressemble à une petite roue colorée). Vous pouvez aussi choisir Edition de couleurs > Redéfinir les couleurs de l'illustration. La boîte de dialogue Redéfinir les couleurs de l'illustration s'ouvre. Vous observerez que toutes les couleurs de l'illustration sélectionnée apparaissent dans le menu Couleurs actuelles.
4. Pour sauvegarder les couleurs actuelles dans leur propre groupe de couleurs, cliquez sur l'icône Nouveau groupe de couleurs. Cette action va vous permettre de revenir à tout moment sur cette gamme de couleurs si nécessaire.

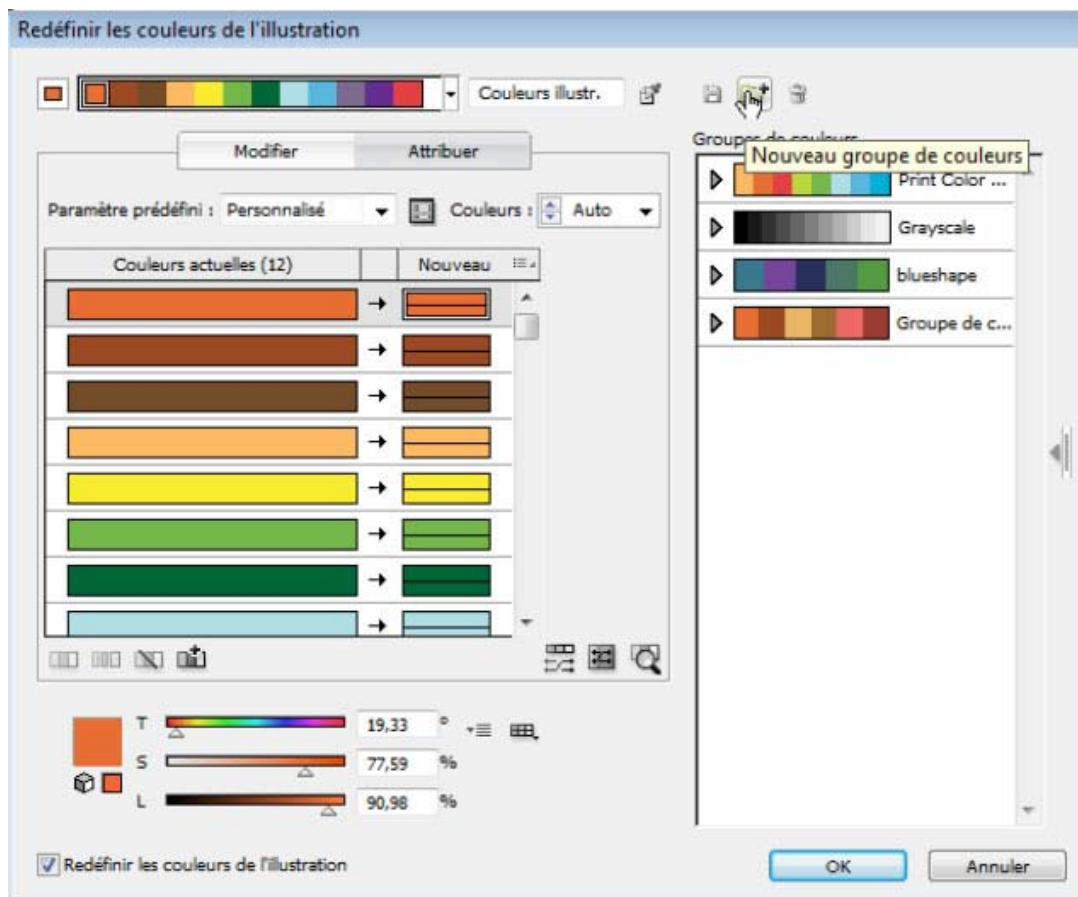


Image n°5 : Enregistrer un nouveau groupe de couleurs

5. Pour changer l'ordre des couleurs dans le groupe de couleurs actuelles, faites glisser une cellule de couleur vers une autre position dans le menu Règles d'harmonie, dans la partie supérieure de la boîte de dialogue Redéfinir les couleurs de l'illustration.
6. Pour changer aléatoirement l'ordre des couleurs et redéfinir des couleurs dans l'illustration, cliquez sur l'icône Modifier l'ordre des couleurs de façon aléatoire.

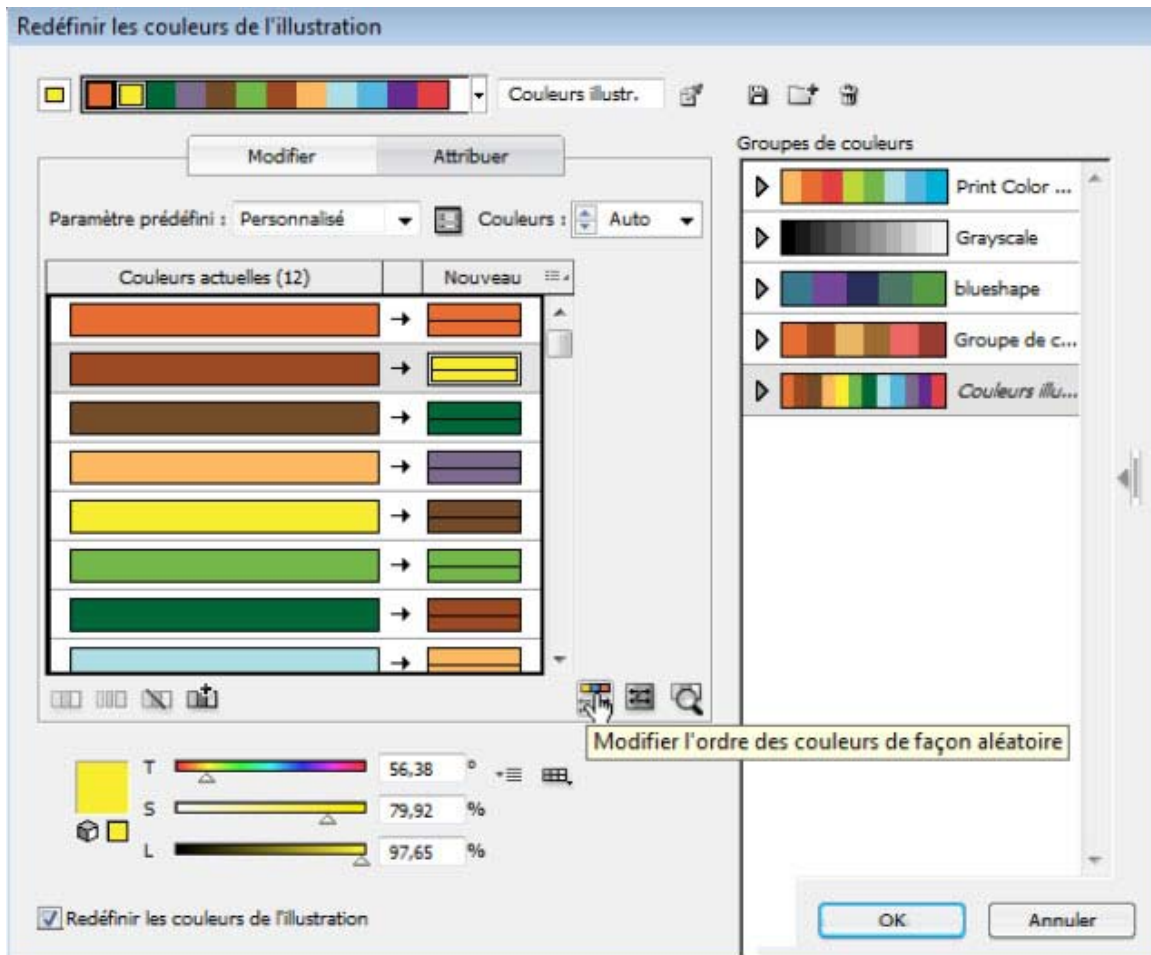


Image n°6 : Modification aléatoire de l'ordre des couleurs

7. Vous pouvez aussi enlever des couleurs contenues pour un des groupes de couleur présélectionnés en cliquant sur l'item groupé sous les groupes de couleurs.
8. Une autre méthode pour changer les couleurs dans un groupe consiste à cliquer sur le bouton Modifier dans la boîte de dialogue Redéfinir les couleurs de l'illustration. Le disque chromatique par défaut apparaît dans la boîte de dialogue.

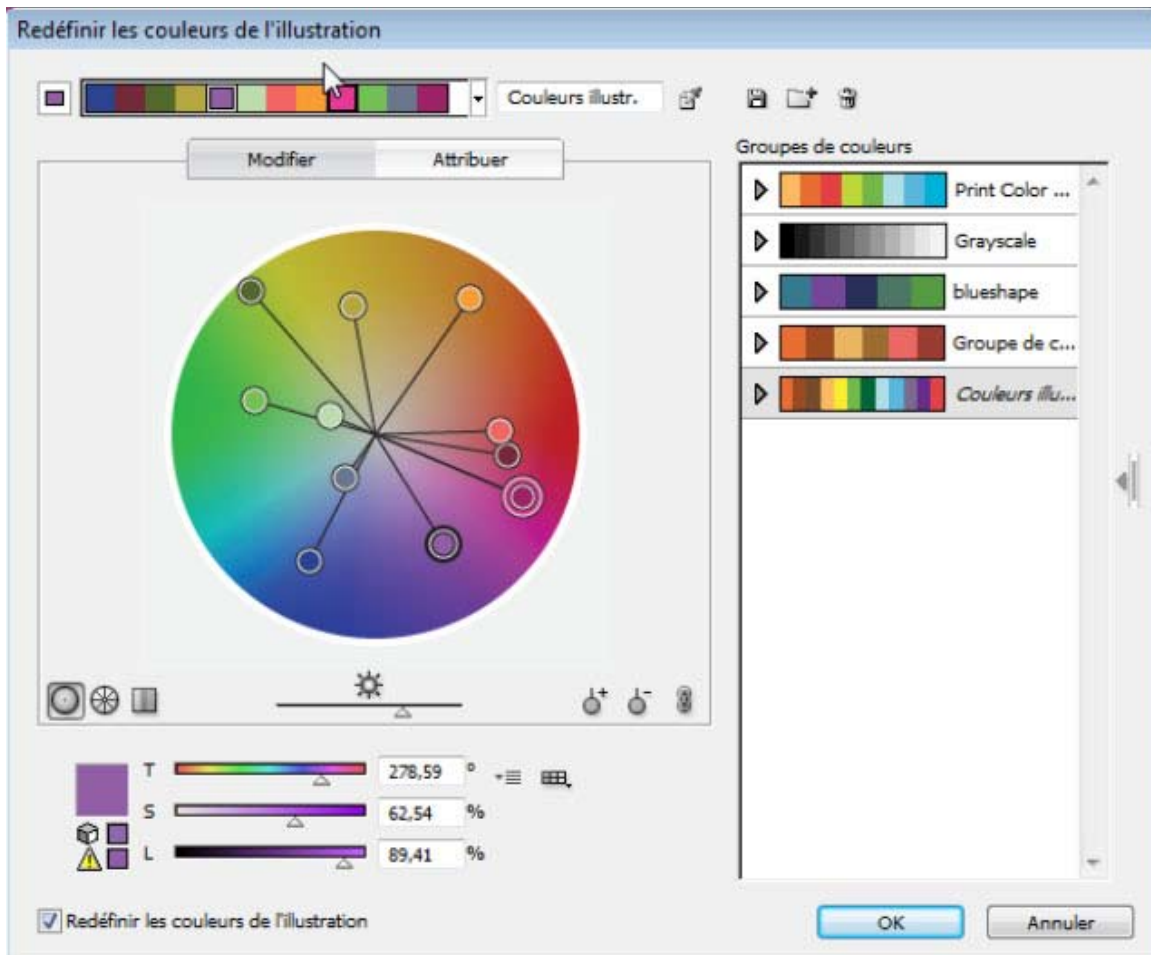


Image n°7 : La boîte de dialogue Redéfinir les couleurs de l'illustration

9. Faites glisser les marqueurs individuels de couleurs sur le disque chromatique pour modifier les teintes. Vous observerez que les autres marqueurs se déplacent en fonction de vos changements. Vous pouvez également verrouiller les couleurs en cliquant sur l'icône Lier les harmonies de couleurs. Cette action permet de modifier des couleurs individuellement pendant que d'autres sont maintenues.
10. Cliquez sur l'icône Nouveau groupe de couleurs pour enregistrer les réglages de couleurs en tant que nouvelle gamme de couleurs.
11. Cliquez sur OK pour fermer la boîte de dialogue Redéfinir les couleurs de l'illustration.

## Ajouter des couleurs à des groupes de couleurs

Vous pouvez aussi ajouter des couleurs à un groupe de couleurs configuré. Pour ajouter des couleurs :

1. Cliquez sur l'icône Redéfinir les couleurs de l'illustration.
2. Sélectionnez Bordeaux pour assigner ce groupe de couleurs à votre illustration. Vous remarquerez que vous pouvez éditer l'ordre des couleurs en glissant les nuances dans la nouvelle colonne selon différentes positions.

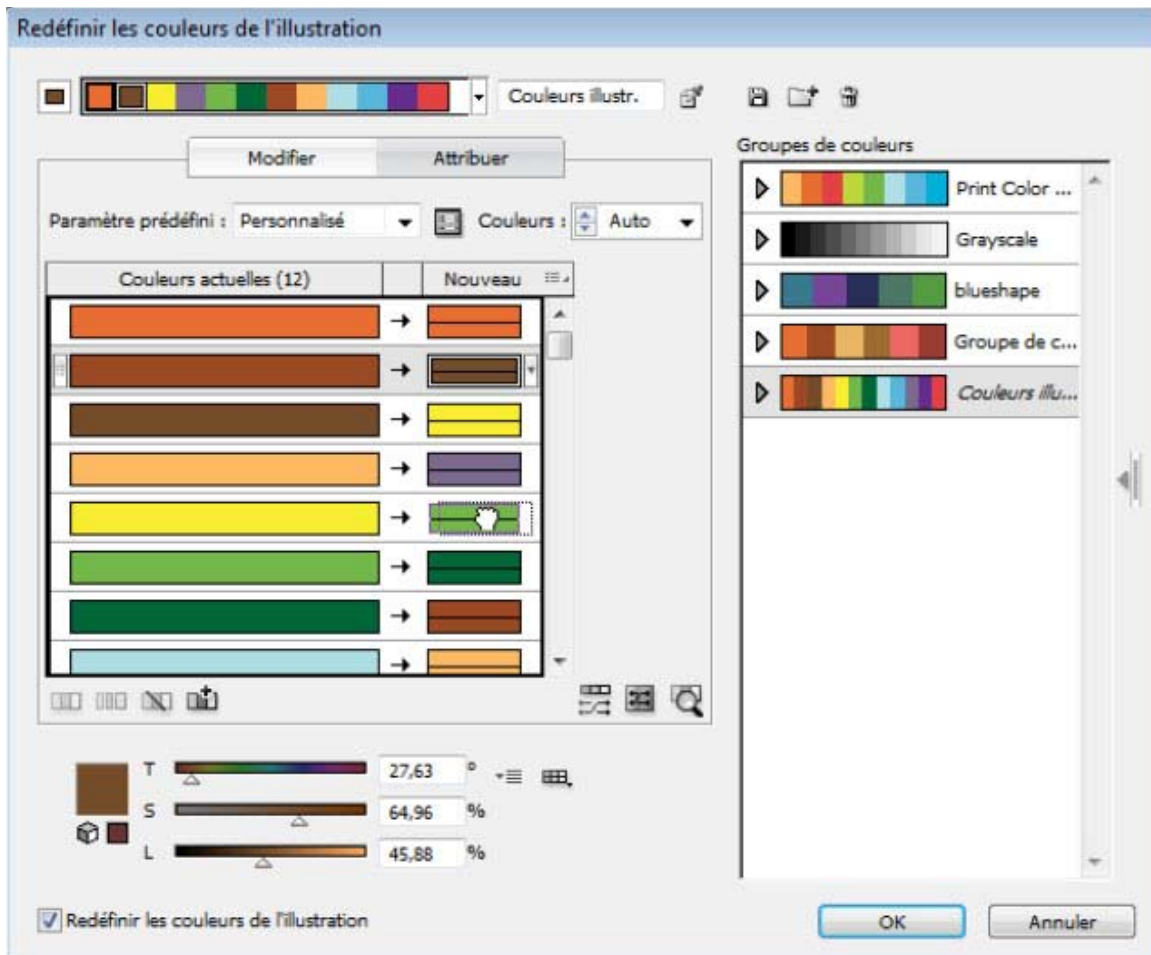


Image n°8 : Changer l'ordre des couleurs

3. Pour ajouter une nouvelle couleur au groupe, faites un clic droit dans la section Modifier et choisissez Ajouter une nouvelle couleur à partir du menu contextuel. Illustrator ajoute automatiquement un marqueur de nouvelle couleur sur le point sélectionné dans le disque chromatique.
4. Pour sauvegarder les nouvelles couleurs, cliquez sur OK. Une boîte de dialogue s'ouvre vous invitant à enregistrer vos modifications de couleurs. Cliquez sur OK pour enregistrer ces changements.

## Pour aller plus loin...

[Apprendre Illustrator CS4](#)

[Introduction à Illustrator CS4](#), par Pierre Labbe

[Travailler avec des plans de travail multiples](#), par Haissem Ben Achour

[Travailler avec des dégradés](#), par Haissem Ben Achour

[video2brain.fr](http://video2brain.fr)



Cette oeuvre est placée sous la licence suivante : [Creative Commons Paternité-Pas d'Utilisation Commerciale-Partage des Conditions Initiales à l'Identique 3.0 Unported](#)