

# Application de styles GREP

Adobe® InDesign® CS4 a été enrichi par un certain nombre de fonctions d'automatisation qui permettent de formater des textes rapidement et efficacement. Dans ce tutoriel, vous apprendrez à utiliser les styles GREP, qui constituent une des nouvelles fonctions d'automatisation dans InDesign.

## CONDITIONS REQUISES

Pour suivre ce tutoriel, vous aurez besoin des logiciels et des fichiers suivants :

- **Logiciel** – Adobe InDesign CS4
- **Fichiers** – Irvid4028\_id\_fr.zip
- **Connaissances à avoir** – Connaissances de base sur le code GREP et sur les styles de caractères

## Introduction à GREP

GREP, ou Global Regular Expression Print, est un utilitaire de recherche de texte qui permet de trouver des mots ou des phrases complexes en utilisant des caractères spéciaux, des variables, et des arguments. InDesign incorpore les expressions GREP dans la boîte de dialogue Rechercher/Remplacer. Pour trouver du texte utilisant GREP :

1. Choisissez le menu Edition > Rechercher/Remplacer. La boîte de dialogue Rechercher/Remplacer s'ouvre.

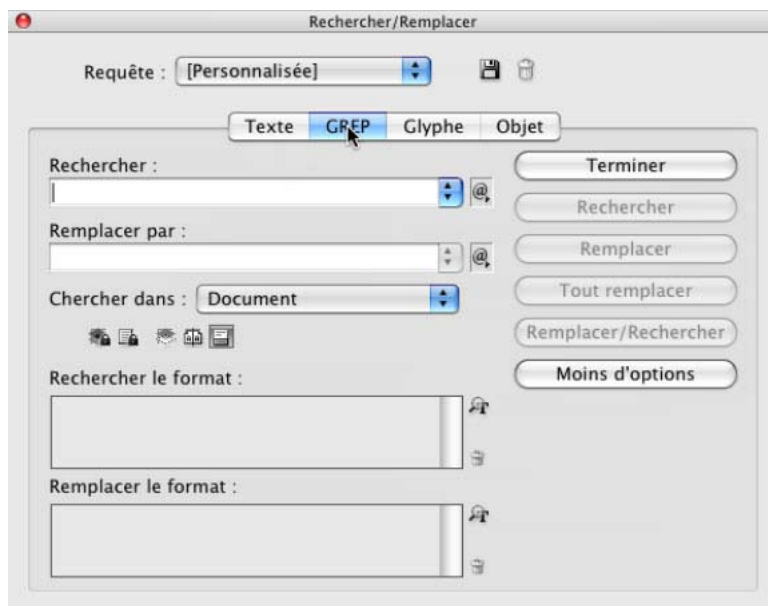


Image n°1 : La boîte de dialogue Rechercher/Remplacer

2. Sélectionnez l'onglet GREP. Cliquez sur le symbole @ situé juste en face du champ Rechercher, dans la boîte de dialogue Rechercher/Remplacer.



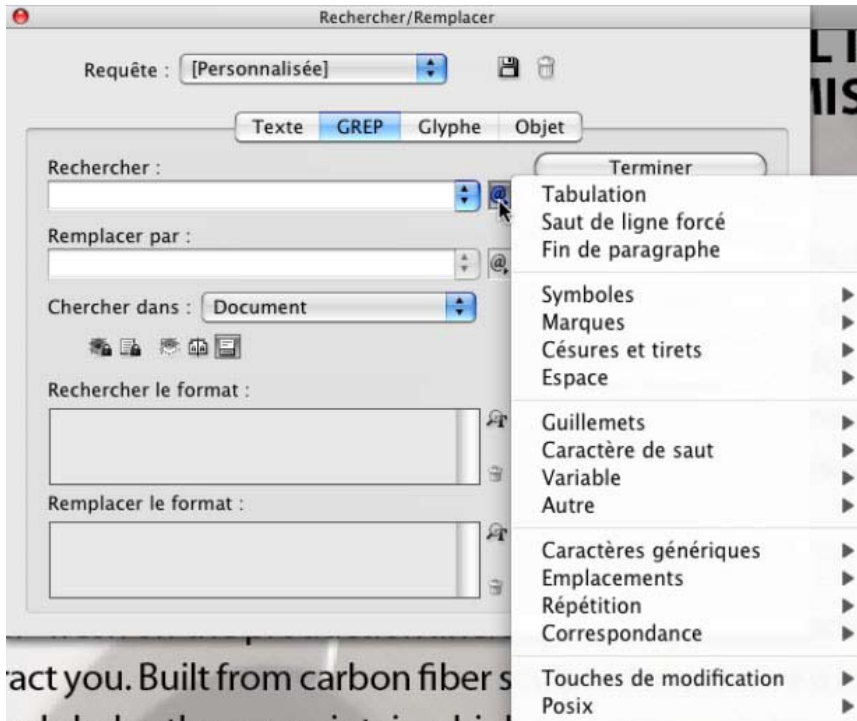


Image n°2 : Le menu contextuel Rechercher

3. Sélectionnez **Caractères génériques > Chiffre quelconque**. Le code GREP pour un chiffre quelconque apparaît dans le champ Rechercher.
4. Cliquez de nouveau sur l'icône @ et sélectionnez **Répétition > Une ou plusieurs fois**. Un code GREP additionnel apparaît dans le champ Rechercher. Vous venez de taper en code GREP l'équivalent de « trouver un ou plusieurs chiffres à la suite ».
5. Testez le code en cliquant sur le bouton Rechercher dans la boîte de dialogue. Vous observerez que le programme localise le premier nombre du document. Cliquez sur le bouton Suivant pour trouver le nombre suivant dans le document. Répétez ce processus autant de fois que nécessaire afin de localiser tous les nombres du document.

## Utilisation des styles GREP

Vous pouvez également changer de style de texte à travers le document en utilisant une combinaison de styles de paragraphe et des expressions GREP, appelés styles GREP. Pour utiliser les styles GREP :

1. Fermez la boîte de dialogue Rechercher/Remplacer.
2. Veillez à ce que l'espace de travail Avancé soit sélectionné dans la barre d'outils dans la partie supérieure de la fenêtre d'InDesign.
3. Cliquez sur l'icône Style de paragraphe.

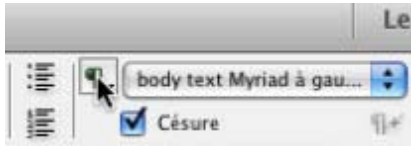


Image n°3 : La nouvelle icône Style de Paragraphe

4. Choisissez Nouveau style de paragraphe à partir du menu déroulant qui apparaît. La boîte de dialogue Style de paragraphe s'ouvre.

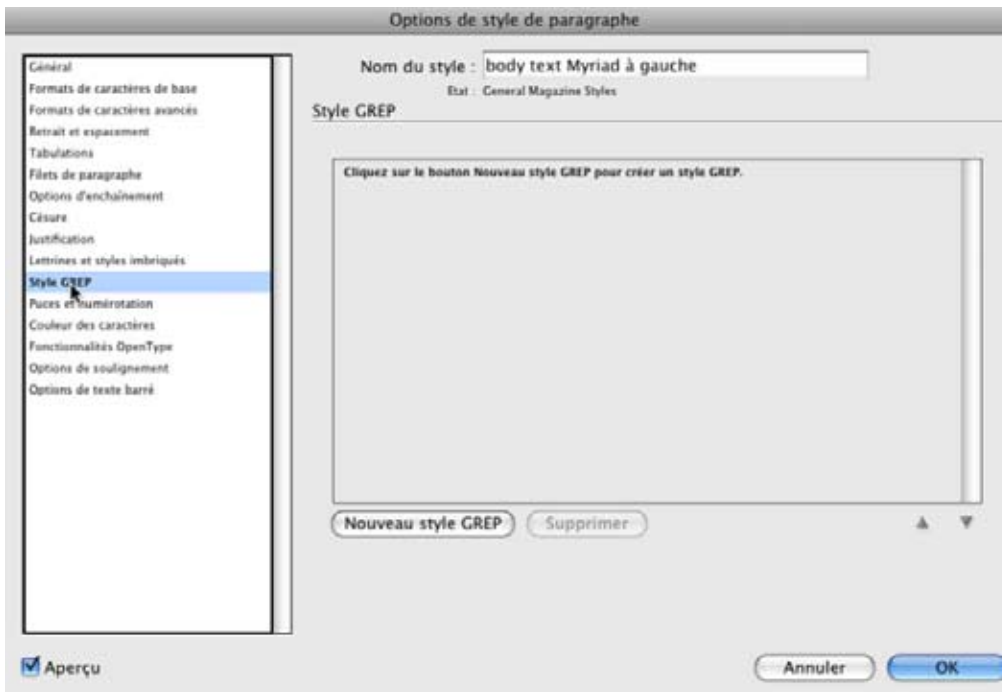


Image n°4 : La nouvelle boîte de dialogue Style de paragraphe

5. Choisissez Style GREP à partir du panneau de gauche contenu dans la boîte de dialogue Nouveau style de paragraphe.

6. Cliquez sur le bouton Nouveau style GREP. Par défaut, InDesign commence avec le dernier terme de recherche utilisé (dans notre cas ici le code GREP correspond à « un ou plusieurs chiffres à la suite ») que vous aviez entré dans la boîte de dialogue Rechercher/Remplacer dans l'étape précédente.

7. Pour appliquer un style de caractères à tous les éléments marqués par le code GREP, cliquez sur le menu Appliquer le style. Sélectionnez un style de caractère à partir du menu. Cliquez sur OK. Le document est immédiatement actualisé afin d'introduire la modification. De plus, le nouveau style de caractère est appliqué sur n'importe quel élément que vous taperez ultérieurement et que reconnaîtra l'expression GREP.

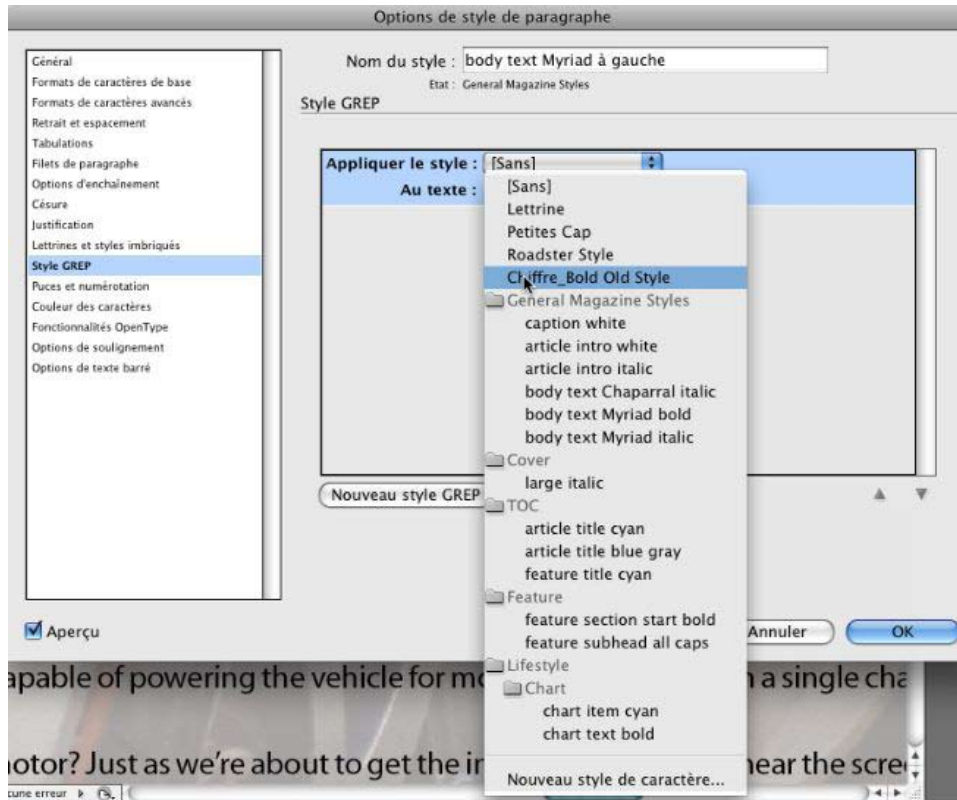


Image n°5 : Application d'un nouveau style de caractère

**8.** Pour ajouter un second style GREP, répétez les étapes 4 et 5. Vous pouvez changer le texte, le style est aussitôt appliqué en entrant simplement un nouveau mot, une nouvelle phrase, ou une expression GREP dans le champ de texte.

***Astuce:** Vous pouvez appliquer des styles GREP à des numéros de téléphone, des URLs, et des adresses e-mail en utilisant le même procédé de base.*

## Pour aller plus loin...

[Apprendre Indesign CS4](#)

[Introduction à InDesign CS4](#), par Birnou Sébarte

[Création de Références croisées](#), par Pierre Labbe

[Création de textes conditionnels](#), par Pierre Labbe

[video2brain.fr](http://video2brain.fr)



Cette oeuvre est placée sous la licence suivante : [Creative Commons Paternité-Pas d'Utilisation Commerciale-Partage des Conditions Initiales à l'Identique 3.0 Unported](#)